

Projekt · Referenznummer

Datum

Anwendung

Einbaugehäuse für den Einbau von Leuchten
in Wände aus Beton oder verputztem
Mauerwerk.

10 782 Einbaugehäuse mit einer
Einbauöffnung 92 x 92 mm

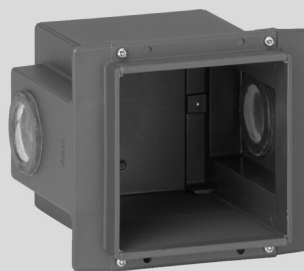
Produktbeschreibung

Das Einbaugehäuse besteht aus Aluminium
und glasfaserverstärktem Kunststoff
4 Bohrungen \varnothing 4,5 mm
2 Bohrungen \varnothing 5,3 mm und
2 Gewindestangen mit Flügelmuttern
zur Befestigung an der Verschalung
2 gegenüberliegende Einführungen
für Installationsrohre
Durchmesser maximal \varnothing 30 mm
Zentrierplatte aus Styropor mit
2 Befestigungslöchern \varnothing 5 mm
zum Einmessen der Position
Gewicht: 0,4 kg

Ergänzungsteile

082 Einputzrahmen

Es gibt dazu eine gesonderte
Gebrauchsanweisung.



www.bega.de

