

## Einbaugehäuse für Wärmedämmverbundsysteme (WDVS)

Projekt · Referenznummer

Datum

**Produktdatenblatt****Anwendung**

Einbaugehäuse für den Einbau von Leuchten in gedämmte Fassaden. Geeignet für Dämmstärken von 120 bis 200 mm.

Der modulare Aufbau und die Zusammenstellung der einzelnen Dämmelemente in Stufen à 20 mm ermöglichen eine flexible Anpassung an das Dämmsystem.

Eine umfangreiche Prüfung durch das Passivhaus Institut Dr. Wolfgang Feist bestätigt die wärmebrückenfreie Konstruktion. Die zusätzliche Erhöhung des regulären Wärmedurchgangskoeffizienten der Wand beträgt  $\Delta U < 0,01 \text{ W}/(\text{m}^2 \cdot \text{K})$ .

Zum Einputzen des Gehäuses ist ein Einputzrahmen – wahlweise für den aufliegenden oder flächenbündigen Einbau der Leuchte – erforderlich.

Einputzrahmen sind Ergänzungssteile und separat zu bestellen.

**Produktbeschreibung**

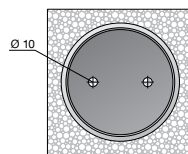
Einbaugehäuse besteht aus Polystyrol  
 2 Befestigungsbohrungen  $\varnothing 10 \text{ mm}$   
 Abstand 60 mm  
 2 Leitungseinführungen für Anschlussleitungen bis  $\varnothing 12 \text{ mm}$   
 5 Dämmelemente je 20 mm  
 Gewicht: 0,15 kg

**Ergänzungssteile**

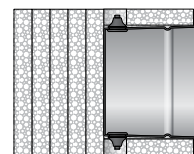
**10 081** Einputzrahmen

**13 526** Einputzrahmen flächenbündig

Zu den Ergänzungssteilen gibt es eine gesonderte Gebrauchsanweisung.



60  
 160



20-100 100