

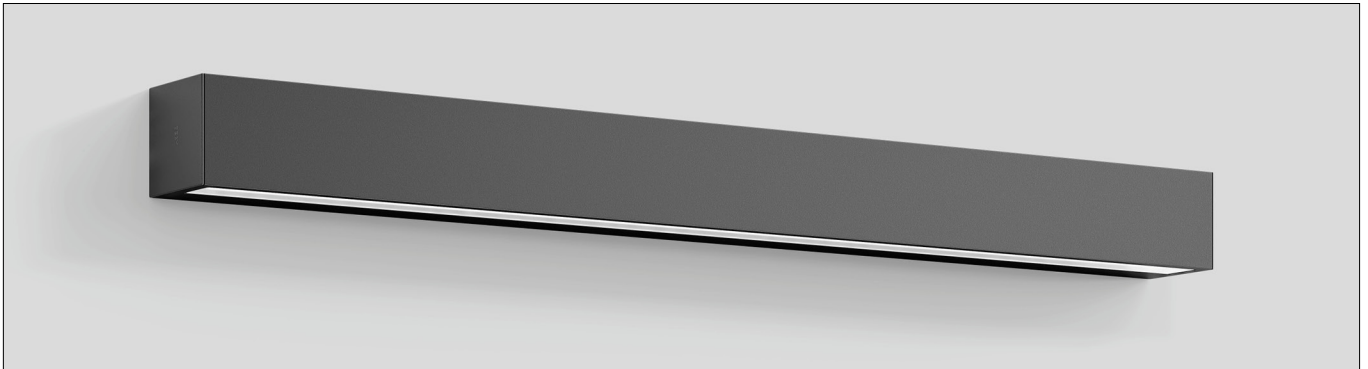
BEGA**24 605**

Wandleuchte



Projekt · Referenznummer

Datum

**Produktdatenblatt****Produktbeschreibung**

Leuchte besteht aus Aluminium und Edelstahl
Beschichtungstechnologie BEGA Unidure®
Sicherheitsglas mit optischer Struktur
Reflektor aus eloxiertem Reinstaluminium
Montageschiene mit 2 Befestigungslänglöcher
Breite 7 mm, Abstand 1150 mm
Anschlussdose mit 2 Leitungsverdrahtungen
zur Durchverdrahtung der Netzanschlussleitung
ø 5-13 mm, max. 5x2,5[□]

Anschlussklemmen
und Schutzleiterklemme 2,5[□]

LED-Netzteil

220-240 V ~ 0/50-60 Hz

DC 176-280 V

Im Gleichspannungsbetrieb wird die
LED-Leistung auf 15 % begrenzt

DALI-steuerbar

Zwischen Netz- und Steuerleitungen ist eine
Basisisolierung vorhanden

BEGA Thermal Control®

Temporäre thermische Regulierung der
Leuchtenleistung zum Schutz temperatur-
empfindlicher Bauteile, ohne die Leuchte
abzuschalten

Schutzklasse I

Schutzart IP 65

Staubdicht und Schutz gegen Strahlwasser

Schlagfestigkeit IK06

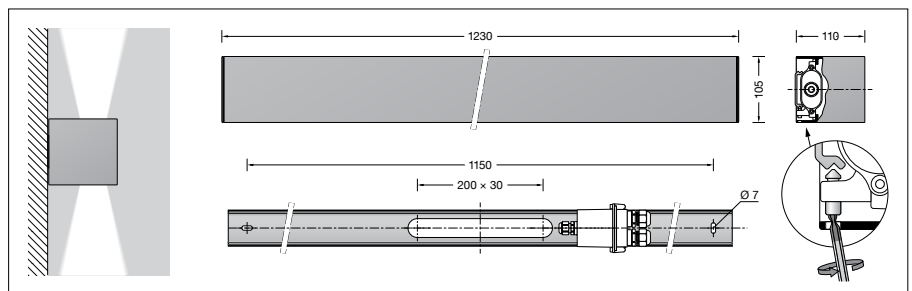
Schutz gegen mechanische

Schläge < 1 Joule

CE – Konformitätszeichen

Gewicht: 11,2 kg

Dieses Produkt enthält Lichtquellen der
Energieeffizienzklasse(n) C

**Anwendung**

Wandleuchte mit zweiseitigem Lichtaustritt
und symmetrischer Lichtstärkeverteilung zur
Beleuchtung von Fassaden- und Wandflächen.
Eine Leuchte die einzeln, in Reihe oder in Gruppe
interessante Beleuchtungskonzepte ermöglicht.
Die Leuchte ist in jeder Brennlagelage montierbar.

Leuchtmittel

Modul-Anschlussleistung	92,8 W
Leuchten-Anschlussleistung	98 W
Bemessungstemperatur	$t_a = 25 \text{ °C}$
Umgebungstemperatur	$t_{a,max} = 40 \text{ °C}$

24 605 K3

Modul-Bezeichnung	8x LED-1204/830
Farbtemperatur	3000 K
Farbwiedergabeindex	CRI > 80
Modul-Lichtstrom	18040 lm
Leuchten-Lichtstrom	9010 lm
Leuchten-Lichtausbeute	91,9 lm/W

24 605 K4

Modul-Bezeichnung	8x LED-1204/840
Farbtemperatur	4000 K
Farbwiedergabeindex	CRI > 80
Modul-Lichtstrom	18560 lm
Leuchten-Lichtstrom	9269 lm
Leuchten-Lichtausbeute	94,6 lm/W

Lebensdauer · Umgebungstemperatur

Bemessungstemperatur $t_a = 25 \text{ °C}$	
LED-Netzteil:	> 50.000 h
LED-Modul:	> 200.000 h (L 80 B 50)
	100.000 h (L 90 B 50)

Umgebungstemperatur max. $t_a = 40 \text{ °C}$ (100 %)

LED-Netzteil:	50.000 h
LED-Modul:	> 200.000 h (L 80 B 50)
	100.000 h (L 90 B 50)

Lichttechnik

Leuchtendaten für das Lichttechnische
Berechnungsprogramm DIALux für
Außenbeleuchtung, Straßenbeleuchtung und
Innenbeleuchtung, sowie Leuchtendaten im
EULUMDAT- und im IES-Format finden Sie auf
der BEGA Website unter www.bega.com.

Lichtstromanteile

Lichtstromanteil oberer Halbraum	50 %
Lichtstromanteil unterer Halbraum	50 %

BUG-Rating nach IES TM-15-07:
3-5-0

CEN Flux Code nach EN 13032-2:

75-93-99-50-100-75-93-99-50

EinschaltstromEinschaltstrom: 17,7 A / 162 μ s

Maximale Anzahl Leuchten dieser Bauart

je Leitungsschutzschalter:

B10A: 17 Leuchten

B16A: 22 Leuchten

C10A: 28 Leuchten

C16A: 36 Leuchten

Bestellnummer 24 605LED-Farbtemperatur wahlweise 3000 K
oder 4000 K3000 K – Bestellnummer + **K3**4000 K – Bestellnummer + **K4**

Farbe wahlweise Grafit oder Silber

Grafit – Bestellnummer

Silber – Bestellnummer + **A****Lichtverteilung**