

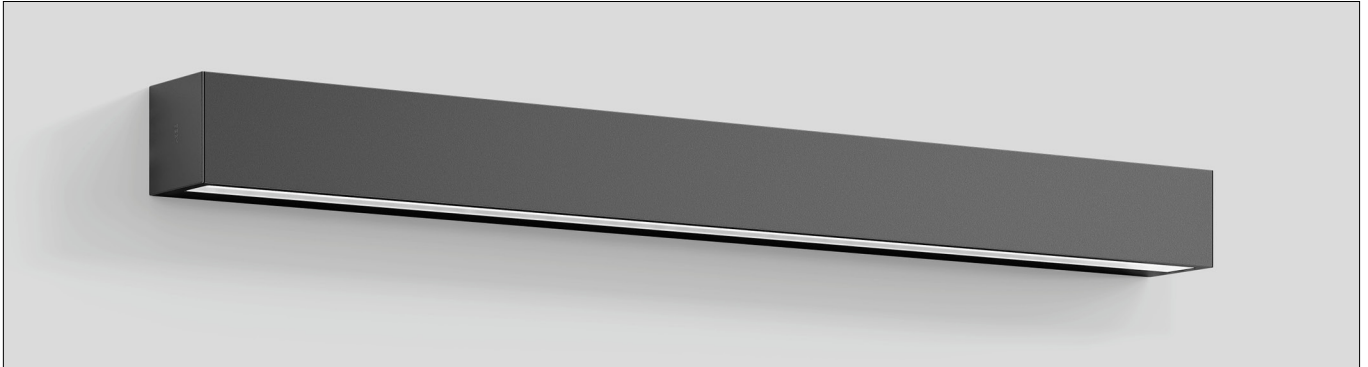
**BEGA****24 605**

Wandleuchte

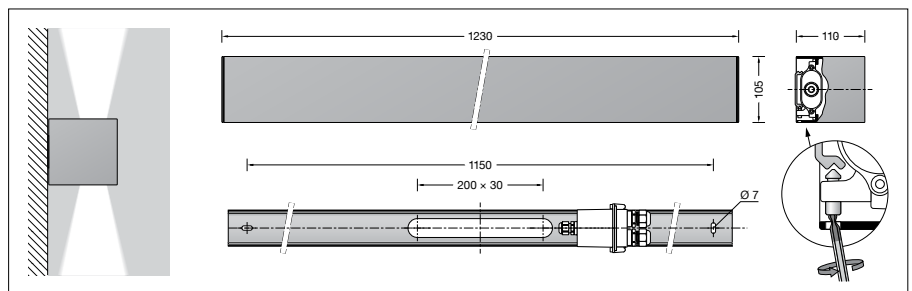


Projekt · Referenznummer

Datum

**Produktdatenblatt****Produktbeschreibung**

Leuchte besteht aus Aluminium und Edelstahl  
Beschichtungstechnologie BEGA Unidure®  
Farbe Grafit oder Silber  
Sicherheitsglas mit optischer Struktur  
Reflektor aus eloxiertem Reinstaluminium  
Montageschiene mit 2 Befestigungslänglöcher  
Breite 7 mm, Abstand 1150 mm  
Anschlussdose mit 2 Leitungsverdrahtungen  
zur Durchverdrahtung der Netzanschlussleitung  
 $\varnothing$  5-13 mm, max.  $5 \times 2,5^{\square}$   
Anschlussklemmen  
und Schutzleiterklemme  $2,5^{\square}$   
Erfüllt Flicker-Anforderungen gemäß IEEE 1789,  
DIN IEC/TR 63158, DIN IEC/TR 61547-1  
LED-Netzteil  
220-240 V  $\sim$  0/50-60 Hz  
DC 176-280 V  
Im Gleichspannungsbetrieb wird die  
LED-Leistung auf 15 % begrenzt  
DALI-steuerbar  
Anzahl der DALI-Adressen: 1  
Zwischen Netz- und Steuerleitungen ist eine  
Basisisolierung vorhanden  
BEGA Thermal Control®  
Temporäre thermische Regulierung der  
Leuchtenleistung zum Schutz temperatur-  
empfindlicher Bauteile, ohne die Leuchte  
abzuschalten  
Schutzklasse I  
Schutzart IP 65  
Staubdicht und Schutz gegen Strahlwasser  
Schlagfestigkeit IK06  
Schutz gegen mechanische  
Schläge < 1 Joule  
 – Sicherheitszeichen  
 – Konformitätszeichen  
Gewicht: 11,2 kg  
Dieses Produkt enthält Lichtquellen der  
Energieeffizienzklasse(n) C

**Anwendung**

Wandleuchte mit zweiseitigem Lichtaustritt  
und symmetrischer Lichtstärkeverteilung zur  
Beleuchtung von Fassaden- und Wandflächen.  
Eine Leuchte die einzeln, in Reihe oder in Gruppe  
interessante Beleuchtungskonzepte ermöglicht.  
Die Leuchte ist in jeder Brennlage montierbar.

**Leuchtmittel**

Modul-Anschlussleistung	92,8 W
Leuchten-Anschlussleistung	98 W
Bemessungstemperatur	$t_a = 25 \text{ }^{\circ}\text{C}$
Umgebungstemperatur	$t_{a, \text{max}} = 55 \text{ }^{\circ}\text{C}$

**24 605 K3**

Modul-Bezeichnung	8x LED-1204/830
Farbtemperatur	3000 K
Farbwiedergabeindex	CRI > 80
Modul-Lichtstrom	18040 lm
Leuchten-Lichtstrom	9010 lm
Leuchten-Lichtausbeute	91,9 lm/W

**24 605 K4**

Modul-Bezeichnung	8x LED-1204/840
Farbtemperatur	4000 K
Farbwiedergabeindex	CRI > 80
Modul-Lichtstrom	18560 lm
Leuchten-Lichtstrom	9270 lm
Leuchten-Lichtausbeute	94,6 lm/W

**Lebensdauer · Umgebungstemperatur**

Bemessungstemperatur $t_a = 25 \text{ }^{\circ}\text{C}$	
LED-Netzteil:	> 50.000 h
LED-Modul:	> 200.000 h (L 80 B 50)
	100.000 h (L 90 B 50)

Umgebungstemperatur max.  $t_a = 55 \text{ }^{\circ}\text{C}$  (100 %)

LED-Netzteil:	50.000 h
LED-Modul:	> 200.000 h (L 80 B 50)
	100.000 h (L 90 B 50)

**Lichttechnik**

Leuchtendaten für das Lichttechnische  
Berechnungsprogramm DIALux für  
Außenbeleuchtung, Straßenbeleuchtung und  
Innenbeleuchtung, sowie Leuchtendaten im  
EULUMDAT- und im IES-Format finden Sie auf  
der BEGA Website unter [www.bega.com](http://www.bega.com).

**Einschaltstrom**

Einschaltstrom: 17,7 A / 162  $\mu\text{s}$   
Maximale Anzahl Leuchten dieser Bauart  
je Leitungsschutzschalter:  
B 10A: 17 Leuchten  
B 16A: 22 Leuchten  
C 10A: 28 Leuchten  
C 16A: 36 Leuchten

**Lichtstromanteile**

Lichtstromanteil oberer Halbraum	50 %
Lichtstromanteil unterer Halbraum	50 %

BUG-Rating nach IES TM-15-07:

3-5-0

CEN Flux Code nach EN 13032-2:

75-93-99-50-100-75-93-99-50

**BEGA Constant Optics®**

BEGA Constant Optics® bezeichnet ein  
effizientes optisches System, das nahezu  
keinem Verschleiß unterliegt. Die verwendeten  
langlebigen Materialien Glas, Reinstaluminium  
und Silikon unterliegen selbst unter extremen  
Bedingungen wie hohen Temperaturen und UV-  
Strahlung keinerlei Alterungserscheinungen.

**Bestellnummer 24 605**LED-Farbtemperatur wahlweise 3000 K  
oder 4000 K3000 K – Bestellnummer + **K3**4000 K – Bestellnummer + **K4**

Farbe wahlweise Grafit oder Silber

Grafit – Bestellnummer

Silber – Bestellnummer + **A****Lichtverteilung**