

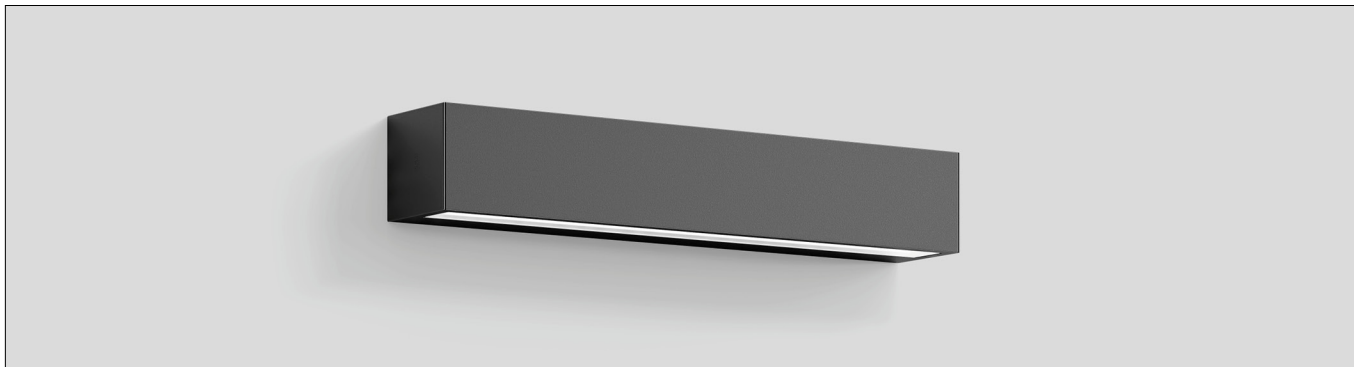
BEGA**24 643**

Wandleuchte



Projekt · Referenznummer

Datum

**Produktdatenblatt****Produktbeschreibung**

Leuchte besteht aus Aluminium und Edelstahl
Beschichtungstechnologie BEGA Unidure®
Farbe Grafit oder Silber
Sicherheitsglas mit optischer Struktur
Reflektor aus eloxiertem Reinstaluminium
Montageschiene mit 2 Befestigungslöcher
Breite 7 mm, Abstand 550 mm
Anschlussdose mit 2 Leitungsverdrahtungen
zur Durchverdrahtung der Netzanschlussleitung
ø 5-13 mm, max. 5x2,5²

Anschlussklemmen
und Schutzleiterklemme 2,5²

LED-Netzteil

220-240 V ~ 0/50-60 Hz

DC 176-280 V

Im Gleichspannungsbetrieb wird die

LED-Leistung auf 15 % begrenzt

DALI-steuerbar

Anzahl der DALI-Adressen: 1

Zwischen Netz- und Steuerleitungen ist eine

Basisisolierung vorhanden

BEGA Thermal Control®

Temporäre thermische Regulierung der
Leuchtenleistung zum Schutz temperatur-
empfindlicher Bauteile, ohne die Leuchte
abzuschalten

Schutzklasse I

Schutzart IP 65

Staubdicht und Schutz gegen Strahlwasser

Schlagfestigkeit IK06

Schutz gegen mechanische

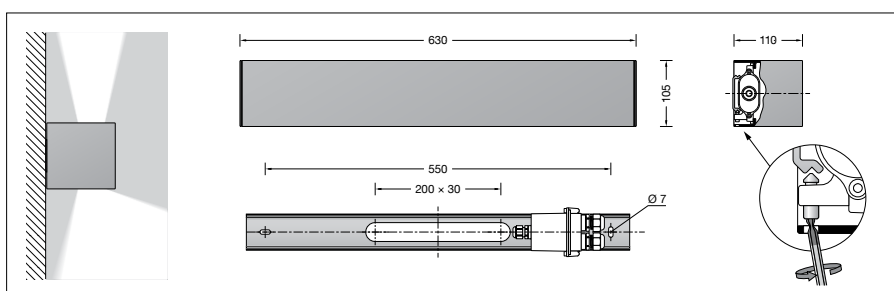
Schläge < 1 Joule

CE – Konformitätszeichen

Gewicht: 6,0 kg

Dieses Produkt enthält Lichtquellen der

Energieeffizienzklasse(n) C

**Anwendung**

Wandleuchte mit zweiseitigem Lichtaustritt.

Ein Lichtaustritt mit symmetrischer

Lichtstärkeverteilung zur Beleuchtung von

Fassaden- und Wandflächen.

Ein Lichtaustritt mit asymmetrischer

Lichtstärkeverteilung zur räumlich tiefen

Ausleuchtung von Boden- und Deckenflächen

vor Fassaden und Wänden.

Die Leuchte ist in jeder Brennlage montierbar.

Leuchtmittel

Modul-Anschlussleistung 46,4 W

Leuchten-Anschlussleistung 51 W

Bemessungstemperatur $t_a = 25 \text{ °C}$ Umgebungstemperatur $t_{a \text{ max}} = 50 \text{ °C}$ **24 643 K3**

Modul-Bezeichnung 4x LED-1204/830

Farbtemperatur 3000 K

Farbwiedergabeindex CRI > 80

Modul-Lichtstrom 9020 lm

Leuchten-Lichtstrom 5128 lm

Leuchten-Lichtausbeute 100,5 lm/W

24 643 K4

Modul-Bezeichnung 4x LED-1204/840

Farbtemperatur 4000 K

Farbwiedergabeindex CRI > 80

Modul-Lichtstrom 9280 lm

Leuchten-Lichtstrom 5276 lm

Leuchten-Lichtausbeute 103,5 lm/W

Lebensdauer · UmgebungstemperaturBemessungstemperatur $t_a = 25 \text{ °C}$

LED-Netzteil: > 50.000 h

LED-Modul: > 200.000 h (L80 B50)

100.000 h (L90 B50)

Umgebungstemperatur max. $t_a = 50 \text{ °C}$ (100 %)

LED-Netzteil: 50.000 h

LED-Modul: > 200.000 h (L80 B50)

100.000 h (L90 B50)

EinschaltstromEinschaltstrom: 40 A / 178 μs

Maximale Anzahl Leuchten dieser Bauart

je Leitungsschutzschalter:

B 10 A: 9 Leuchten

B 16 A: 14 Leuchten

C 10 A: 15 Leuchten

C 16 A: 23 Leuchten

Lichttechnik

Leuchtendaten für das Lichttechnische

Berechnungsprogramm DIALux für

Außenbeleuchtung, Straßenbeleuchtung und

Innenbeleuchtung, sowie Leuchtendaten im

EULUMDAT- und im IES-Format finden Sie auf

der BEGA Website unter www.bega.com.**Lichtstromanteile**

Lichtstromanteil oberer Halbraum 42,2 %

Lichtstromanteil unterer Halbraum 57,8 %

BUG-Rating nach IES TM-15-07:

2-5-0

CEN Flux Code nach EN 13032-2:

58-87-98-58-100-76-94-99-42

BEGA Constant Optics®

BEGA Constant Optics® bezeichnet ein

effizientes optisches System, das nahezu

keinem Verschleiß unterliegt. Die verwendeten

langlebigen Materialien Glas, Reinstaluminium

und Silikon unterliegen selbst unter extremen

Bedingungen wie hohen Temperaturen und UV-

Strahlung keinerlei Alterungserscheinungen.

Bestellnummer 24 643

LED-Farbtemperatur wahlweise 3000 K

oder 4000 K

3000 K – Bestellnummer + **K3**4000 K – Bestellnummer + **K4**

Farbe wahlweise Grafit oder Silber

Grafit – Bestellnummer

Silber – Bestellnummer + **A****Lichtverteilung**