

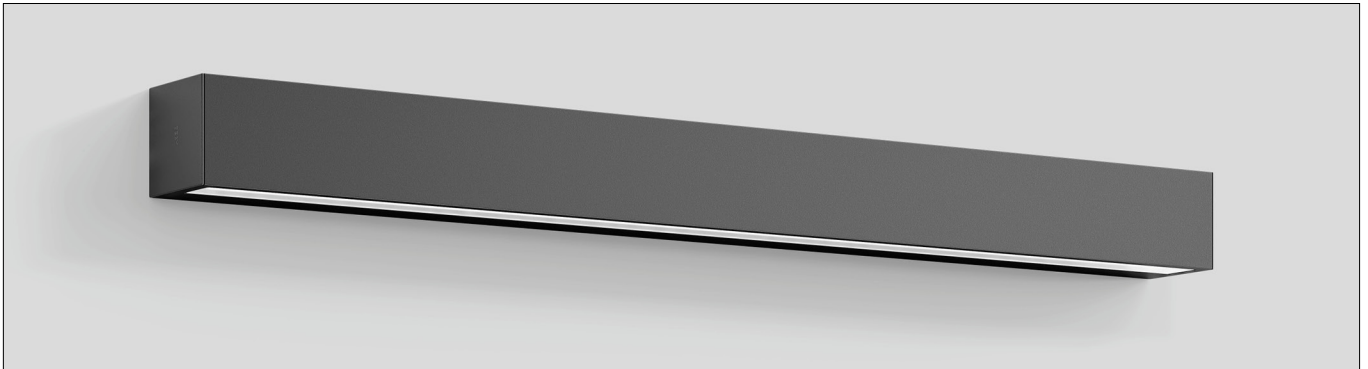
BEGA**24 645**

Wandleuchte



Projekt · Referenznummer

Datum

**Produktdatenblatt****Produktbeschreibung**

Leuchte besteht aus Aluminium und Edelstahl
Beschichtungstechnologie BEGA Unidure®
Sicherheitsglas mit optischer Struktur
Reflektor aus eloxiertem Reinstaluminium
Montageschiene mit 2 Befestigungslänglöcher
Breite 7 mm, Abstand 1150 mm
Anschlussdose mit 2 Leitungsverdrahtungen
zur Durchverdrahtung der Netzanschlussleitung
ø 5-13 mm, max. 5x2,5[□]

Anschlussklemmen
und Schutzleiterklemme 2,5[□]

LED-Netzteil

220-240 V ~ 0/50-60 Hz

DC 176-280 V

Im Gleichspannungsbetrieb wird die
LED-Leistung auf 15 % begrenzt

DALI-steuerbar

Zwischen Netz- und Steuerleitungen ist eine
Basisisolierung vorhanden

BEGA Thermal Control®

Temporäre thermische Regulierung der
Leuchtenleistung zum Schutz temperatur-
empfindlicher Bauteile, ohne die Leuchte
abzuschalten

Schutzklasse I

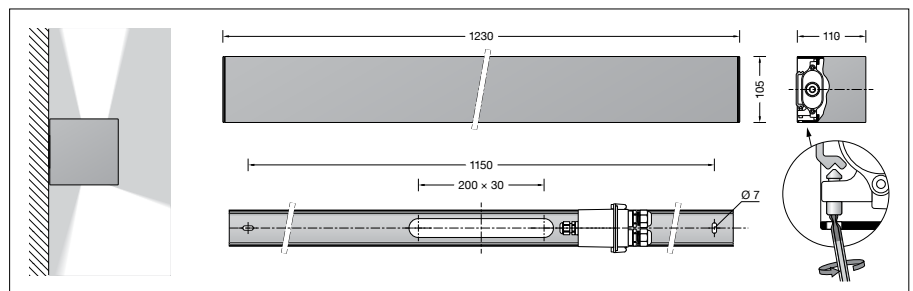
Schutzart IP 65

Staubdicht und Schutz gegen Strahlwasser

Schlagfestigkeit IK06

Schutz gegen mechanische

Schläge < 1 Joule

**Anwendung**

Wandleuchte mit zweiseitigem Lichtaustritt.

Ein Lichtaustritt mit symmetrischer
Lichtstärkeverteilung zur Beleuchtung von
Fassaden- und Wandflächen.

Ein Lichtaustritt mit asymmetrischer
Lichtstärkeverteilung zur räumlich tiefen
Ausleuchtung von Boden- und Deckenflächen
vor Fassaden und Wänden.
Die Leuchte ist in jeder Brennlage montierbar.

Leuchtmittel

Modul-Anschlussleistung 92,8 W
Leuchten-Anschlussleistung 98 W
 Bemessungstemperatur $t_a = 25 \text{ }^\circ\text{C}$
Umgebungstemperatur $t_{a \text{ max}} = 45 \text{ }^\circ\text{C}$

24 645 K3

Modul-Bezeichnung 8x LED-1204/830
Farbtemperatur 3000 K
Farbwiedergabeindex CRI > 80
Modul-Lichtstrom 18040 lm
Leuchten-Lichtstrom 10817 lm
Leuchten-Lichtausbeute 110,4 lm/W

24 645 K4

Modul-Bezeichnung 8x LED-1204/840
Farbtemperatur 4000 K
Farbwiedergabeindex CRI > 80
Modul-Lichtstrom 18560 lm
Leuchten-Lichtstrom 11128 lm
Leuchten-Lichtausbeute 113,6 lm/W

Lichttechnik

Leuchtendaten für das Lichttechnische
Berechnungsprogramm DIALux für
Außenbeleuchtung, Straßenbeleuchtung und
Innenbeleuchtung, sowie Leuchtendaten im
EULUMDAT- und im IES-Format finden Sie auf
der BEGA Website unter www.bega.com.

Lebensdauer · Umgebungstemperatur

Bemessungstemperatur $t_a = 25 \text{ }^\circ\text{C}$
LED-Netzteil: > 50.000 h
LED-Modul: > 200.000 h (L 80 B 50)
100.000 h (L 90 B 50)

Umgebungstemperatur max. $t_a = 45 \text{ }^\circ\text{C}$ (100 %)

LED-Netzteil: 50.000 h
LED-Modul: > 200.000 h (L 80 B 50)
100.000 h (L 90 B 50)

Einschaltstrom

Einschaltstrom: 17,7 A / 162 μs
Maximale Anzahl Leuchten dieser Bauart
je Leitungsschutzschalter:
B 10 A: 17 Leuchten
B 16 A: 22 Leuchten
C 10 A: 28 Leuchten
C 16 A: 36 Leuchten

Lichtstromanteile

Lichtstromanteil oberer Halbraum 42,3 %
Lichtstromanteil unterer Halbraum 57,7 %

BUG-Rating nach IES TM-15-07:

3-5-1

CEN Flux Code nach EN 13032-2:

57-87-98-58-100-75-93-99-42

Bestellnummer 24 645

LED-Farbtemperatur wahlweise 3000 K
oder 4000 K

3000 K – Bestellnummer + **K3**4000 K – Bestellnummer + **K4**

Farbe wahlweise Grafit oder Silber

Grafit – Bestellnummer

Silber – Bestellnummer + **A****Lichtverteilung**