

**BEGA****33 107**

Einbauleuchte



Projekt · Referenznummer

Datum

**Produktdatenblatt****Anwendung**

Orientierungsleuchte für den Einbau in Wände und Treppen.  
Einbau in waagerechter oder in senkrechter Brennlage möglich.

**Produktbeschreibung**

Leuchte besteht aus Aluminiumguss, Aluminium und Edelstahl  
Beschichtungstechnologie BEGA Tricoat®  
Sicherheitsglas weiß  
Silikondichtung  
Reflektor aus eloxiertem Reinstaluminium  
Befestigung über zwei keilförmig angebrachte, verstellbare Krallen  
Erforderliche Einbauöffnung 155 x 60 mm  
Einbautiefe 70 mm  
2 Leitungseinführungen zur Durchverdrahtung der Netzanschlussleitung  $\varnothing$  7-10,5 mm  
Anschlussklemme 2,5<sup>2</sup>  
Schutzleiteranschluss  
BEGA Ultimate Driver®  
LED-Netzteil  
220-240 V  $\sim$  0/50-60 Hz  
DC 176-264 V  
Schutzklasse I  
Schutzart IP 65  
Staubdicht und Schutz gegen Strahlwasser  
Schlagfestigkeit IK06  
Schutz gegen mechanische Schläge < 1 Joule  
 – Sicherheitszeichen  
 – Konformitätszeichen  
Gewicht: 0,55 kg  
Dieses Produkt enthält Lichtquellen der Energieeffizienzklasse(n) C

**Einschaltstrom**

Einschaltstrom: 7 A / 102  $\mu$ s  
Maximale Anzahl Leuchten dieser Bauart je Leitungsschutzschalter:  
B 10A: 60 Leuchten  
B 16A: 96 Leuchten  
C 10A: 100 Leuchten  
C 16A: 161 Leuchten

**Leuchtmittel**

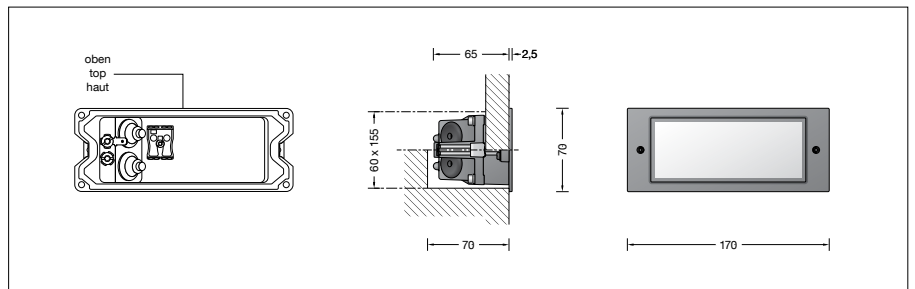
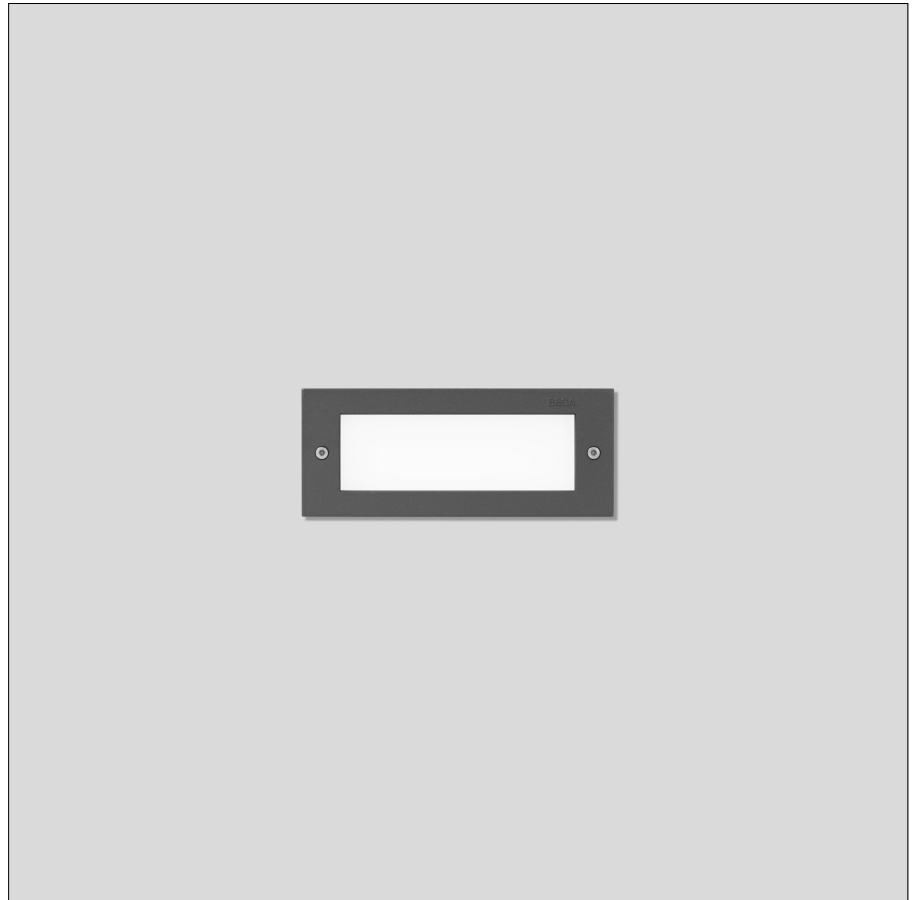
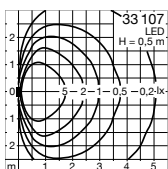
Modul-Anschlussleistung	1,9 W
Leuchten-Anschlussleistung	2,7 W
Bemessungstemperatur	$t_a = 25^\circ\text{C}$
Umgebungstemperatur	$t_{a\text{max}} = 55^\circ\text{C}$
Bei Einbau in Dämmung	$t_{a\text{max}} = 50^\circ\text{C}$

**33 107 K3**

Modul-Bezeichnung	LED-0640/830
Farbtemperatur	3000 K
Farbwiedergabeindex	CRI > 80
Modul-Lichtstrom	335 lm
Leuchten-Lichtstrom	170 lm
Leuchten-Lichtausbeute	63 lm/W

**33 107 K4**

Modul-Bezeichnung	LED-0640/840
Farbtemperatur	4000 K
Farbwiedergabeindex	CRI > 80
Modul-Lichtstrom	355 lm
Leuchten-Lichtstrom	180 lm
Leuchten-Lichtausbeute	66,7 lm/W

**Lichtverteilung****Lebensdauer · Umgebungstemperatur**

Bemessungstemperatur  $t_a = 25^\circ\text{C}$   
LED-Netzteil: > 50.000 h  
LED-Modul: 130.000 h (L80 B50)

Umgebungstemperatur max.  $t_a = 55^\circ\text{C}$  (100 %)

LED-Netzteil: 50.000 h  
LED-Modul: 110.000 h (L80 B50)

**BEGA Tricoat®**

BEGA Tricoat® ist ein geschütztes Warenzeichen für eine Technologie die wir einsetzen, um maximale Korrosionsfestigkeit zu erreichen. Diese speziell aufeinander abgestimmten anorganischen und organischen Beschichtungsverfahren – aufgetragen auf extrem beständige Legierungen – sorgen für den bestmöglichen Oberflächenschutz und eine herausragende Korrosionsfestigkeit.

**Lichtstromanteile**

Lichtstromanteil oberer Halbraum	50 %
Lichtstromanteil unterer Halbraum	50 %

BUG-Rating nach IES TM-15-07:

0-2-0

CEN Flux Code nach EN 13032-2:

13-37-67-50-100-13-37-67-50

**Bestellnummer 33 107**

LED-Farbtemperatur wahlweise 3000 K oder 4000 K

3000 K – Bestellnummer + **K3**

4000 K – Bestellnummer + **K4**

Farbe wahlweise Grafit oder Silber

Grafit – Bestellnummer

Silber – Bestellnummer + **A**

**Ergänzungsteile**

**10 424** Einbaugehäuse

**13 519** Einbaugehäuse für den Einbau in gedämmte Fassaden (WDVS)

**10 024** Einputzrahmen

**13 503** Einputzrahmen flächenbündig

Es gibt dazu eine gesonderte Gebrauchsanweisung.