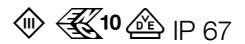


**BEGA****33 291**

Wandeinbauleuchte RGB



Projekt · Referenznummer

Datum

**Produktdatenblatt****Anwendung**

Einbauleuchte mit Leuchtdioden RGB zur additiven Farbmischung. Wartungsfreie Leuchte mit hoher Schutzart. Für den Einbau in Wände im Innen- und Außenbereich.

**Bitte beachten Sie:**

Die Leuchte ist nicht für den Einbau in Decken geeignet.

Für den Betrieb der Leuchte ist ein Netzteil und ein Steuergerät erforderlich – siehe Ergänzungssteile.

**Produktbeschreibung**

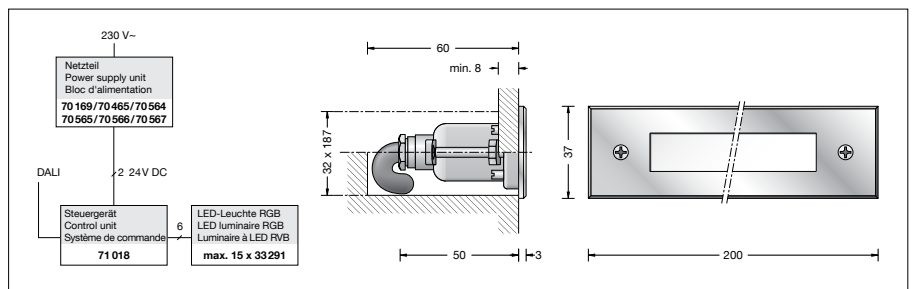
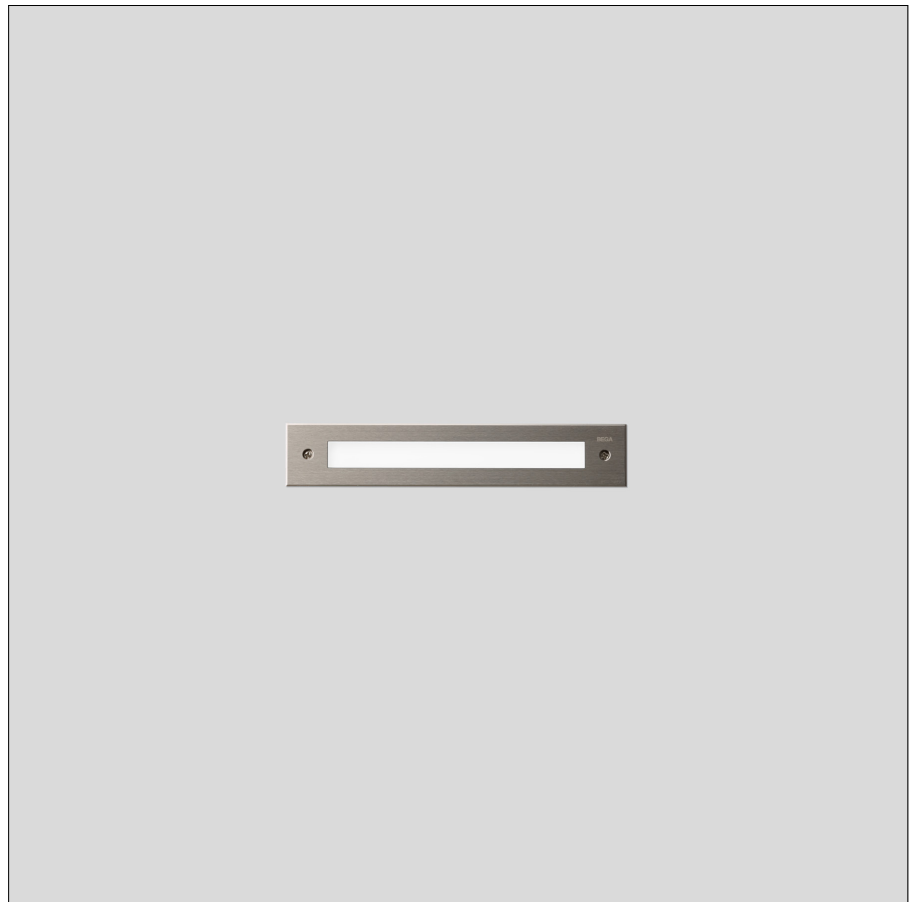
LED-Einbauleuchte ohne Netzteil  
Leuchte besteht aus Edelstahl  
Werkstoff Nr. 1.4301  
Sicherheitsglas weiß  
Reflektor aus eloxiertem Reinstaluminium  
Erforderliche Einbauöffnung 187 x 32 mm  
Einbautiefe 60 mm  
Befestigung über zwei keilförmig angebrachte, verstellbare Krallen  
wasserbeständige Anschlussleitung  
05RN8-F 4 x 0,75<sup>□</sup>  
Leitungslänge 3 m  
Schutzklasse III   
Schutzart IP 67  
Staubdicht und Schutz gegen zeitweiliges Untertauchen  
Schlagfestigkeit IK08  
Schutz gegen mechanische Schläge < 5 Joule  
 – Sicherheitszeichen  
CE – Konformitätszeichen  
Gewicht: 0,5 kg  
Dieses Produkt enthält Lichtquellen der Energieeffizienzklasse(n) G

**Leuchtmittel**

Modul-Anschlussleistung	3 W
Leuchten-Anschlussleistung	4,1 W
Bemessungstemperatur	$t_a = 25 \text{ °C}$
Umgebungstemperatur	$t_{a \text{ max}} = 35 \text{ °C}$
Lebensdauerkriterien	50 000 h / L <sub>70</sub>

Modul-Bezeichnung	LED-0160/RGB
Leuchten-Lichtstrom*	73 lm
Leuchten-Lichtausbeute*	17,8 lm/W

\* vorläufige Daten

**Ergänzungssteile**

BEGA Sicherheitstransformatoren nach EN 61558-2-6/VDE 0570, Teil 2-6

<b>70 564</b>	Netzteil für	5 - 15 W
<b>70 465</b>	Netzteil für	10 - 25 W
<b>70 565</b>	Netzteil für	20 - 35 W
<b>70 566</b>	Netzteil für	30 - 50 W
<b>70 567</b>	Netzteil für	40 - 75 W
<b>70 169</b>	Netzteil für	70 - 150 W

**71 018** Steuergerät DALI**10 634** Einbaugehäuse

Zu den Ergänzungssteilen gibt es eine gesonderte Gebrauchsanweisung.

**Lichtstromanteile**

Lichtstromanteil oberer Halbraum	50 %
Lichtstromanteil unterer Halbraum	50 %

BUG-Rating nach IES TM-15-07:  
0-1-0

CEN Flux Code nach EN 13032-2:  
11-34-64-50-100-11-34-64-50