

BEGA**50 085.1**

Wandleuchte für die Verwendung im Innenbereich



Projekt · Referenznummer

Datum

Produktdatenblatt**Anwendung**

Offene und freistrahkende Wandleuchte · Innenleuchte mit mundgeblasenem Opalglas und Metallgehäuse. Die große Streuung des Opalglases bewirkt eine weiche und gleichmäßige Lichtverteilung im Raum.

Produktbeschreibung

Leuchtgehäuse aus Metall, Oberfläche Farbe weiß
Mundgeblasenes Opalglas
2 Befestigungsbohrungen \varnothing 6,5 mm
Abstand 620 mm
Anschlussklemme 2,5[□]
Schutzleiteranschluss
Anschlussklemme 2-polig für digitale Steuerung
Erfüllt Flicker-Anforderungen gemäß IEEE 1789, DIN IEC/TR 63158, DIN IEC/TR 61547-1
LED-Netzteil
220-240 V \sim 0/50-60 Hz
DC 176-276 V
Im Gleichspannungsbetrieb wird die LED-Leistung auf 15 % begrenzt
DALI-steuerbar
Anzahl der DALI-Adressen: 1
Zwischen Netz- und Steuerleitungen ist eine Basisisolierung vorhanden
BEGA Thermal Control®
Temporäre thermische Regulierung der Leuchtenleistung zum Schutz temperaturempfindlicher Bauteile, ohne die Leuchte abzuschalten
Schutzklasse I
 – Sicherheitszeichen
CE – Konformitätszeichen
Gewicht: 3,6 kg
Dieses Produkt enthält Lichtquellen der Energieeffizienzklasse(n) D

Einschaltstrom

Einschaltstrom: 21 A / 230 μ s
Maximale Anzahl Leuchten dieser Bauart je Leitungsschutzschalter:
B 10 A: 12 Leuchten
B 16 A: 20 Leuchten
C 10 A: 21 Leuchten
C 16 A: 33 Leuchten

Leuchtmittel

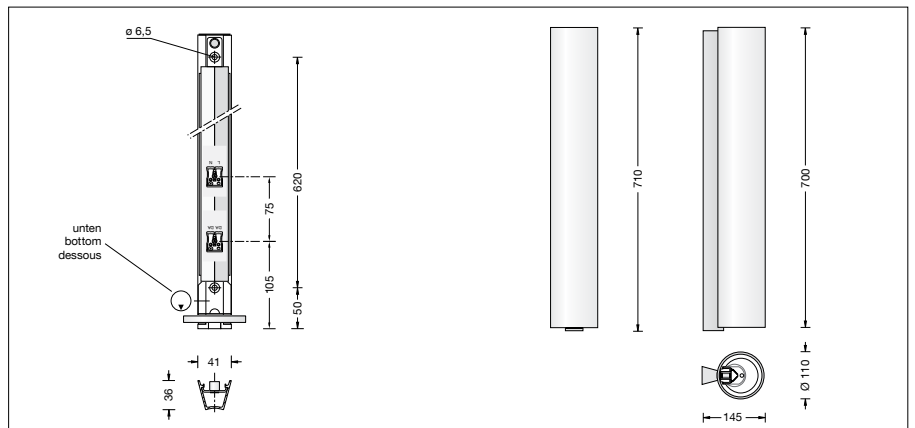
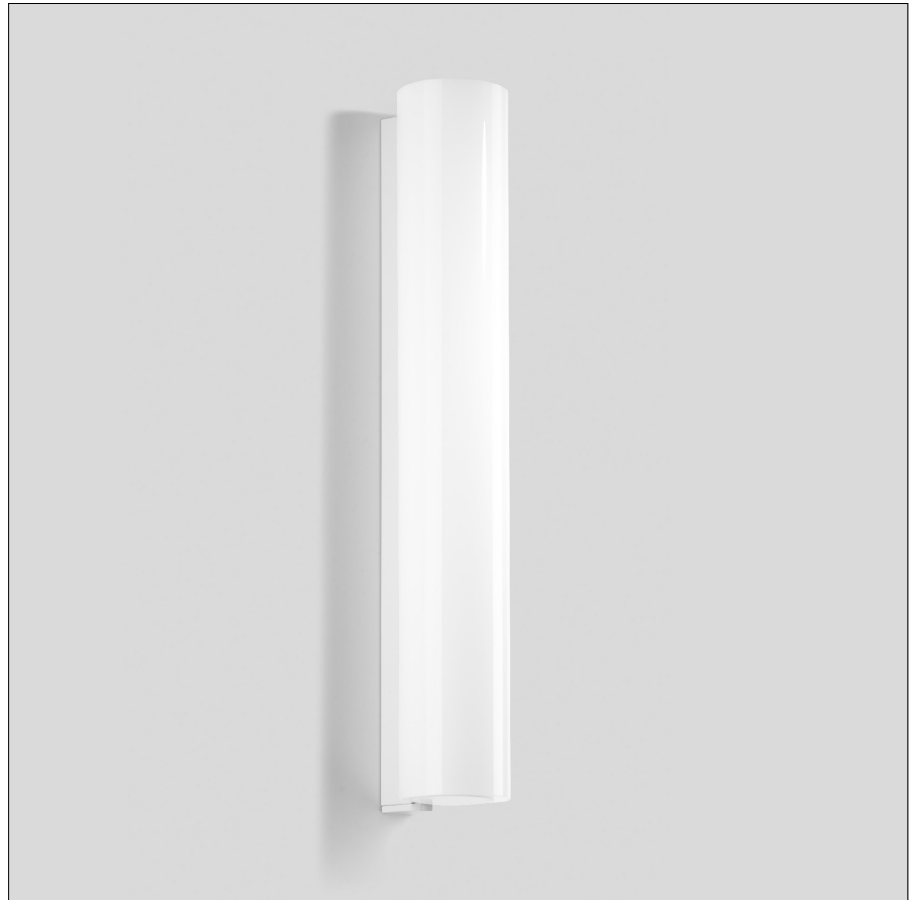
Modul-Anschlussleistung 35,2 W
Leuchten-Anschlussleistung 40 W
Bemessungstemperatur $t_a = 25$ °C
Umgebungstemperatur $t_{a \max} = 45$ °C

50 085.1 K3

Modul-Bezeichnung 4x LED-0627/930
Farbtemperatur 3000 K
Farbwiedergabeindex CRI > 90
Modul-Lichtstrom 5580 lm
Leuchten-Lichtstrom 4700 lm
Leuchten-Lichtausbeute 117,5 lm/W

50 085.1 K4

Modul-Bezeichnung 4x LED-0627/940
Farbtemperatur 4000 K
Farbwiedergabeindex CRI > 90
Modul-Lichtstrom 5820 lm
Leuchten-Lichtstrom 5010 lm
Leuchten-Lichtausbeute 125,2 lm/W

**Lebensdauer · Umgebungstemperatur**

Bemessungstemperatur $t_a = 25$ °C
LED-Netzteil: > 50.000 h
LED-Modul: > 200.000 h (L80 B50)
50.000 h (L90 B50)

Umgebungstemperatur max. $t_a = 45$ °C (100 %)
LED-Netzteil: 50.000 h
LED-Modul: 150.000 h (L80 B50)
50.000 h (L90 B50)

Lichttechnik

Leuchtendaten für das Lichttechnische Berechnungsprogramm DIALux für Außenbeleuchtung, Straßenbeleuchtung und Innenbeleuchtung, sowie Leuchtendaten im EULUMDAT- und im IES-Format finden Sie auf der BEGA Website unter www.bega.com.

Bestellnummer 50 085.1

LED-Farbtemperatur wahlweise 3000 K oder 4000 K
3000 K – Bestellnummer + **K3**
4000 K – Bestellnummer + **K4**