

**Produktdatenblatt****Anwendung**

Wandfluter · Innenleuchte zur blendfreien Beleuchtung von Wandflächen, wobei der Befestigungsgrund zugleich Reflexionsfläche ist. Lichtaustritt nach oben und unten.

**Produktbeschreibung**

Leuchtgehäuse aus Aluminiumguss und Aluminium, Oberfläche Farbe palladium  
 Kristallglas, innen mattiert  
 Reflektor aus eloxiertem Reinstaluminium  
 2 Befestigungsbohrungen  $\varnothing$  4,8 mm  
 Abstand 200 x 65 mm  
 2 Leitungseinführungen zur Durchverdrahtung der Anschlussleitung  $\varnothing$  7-10,5 mm, max. 5 G 1,5<sup>□</sup>  
 Anschlussklemme 2,5<sup>□</sup>  
 Schutzleiteranschluss  
 Anschlussklemme 2-polig für digitale Steuerung  
 LED-Netzteil  
 220-240 V  $\sim$  0/50-60 Hz  
 DC 176-264 V  
 DALI-steuerbar  
 Anzahl der DALI-Adressen: 1  
 Zwischen Netz- und Steuerleitungen ist eine Basisisolierung vorhanden  
 BEGA Thermal Switch®  
 Temporäre thermische Abschaltung zum Schutz temperaturempfindlicher Bauteile  
 Schutzklasse I  
 Schlagfestigkeit IK07  
 Schutz gegen mechanische Schläge < 2 Joule  
  
 CE – Konformitätszeichen  
 Gewicht: 2,0 kg  
 Dieses Produkt enthält Lichtquellen der Energieeffizienzklasse(n) D

**Einschaltstrom**

Einschaltstrom: 5 A / 50  $\mu$ s  
 Maximale Anzahl Leuchten dieser Bauart je Leitungsschutzschalter:  
 B 10A: 31 Leuchten  
 B 16A: 50 Leuchten  
 C 10A: 52 Leuchten  
 C 16A: 85 Leuchten

**Leuchtmittel**

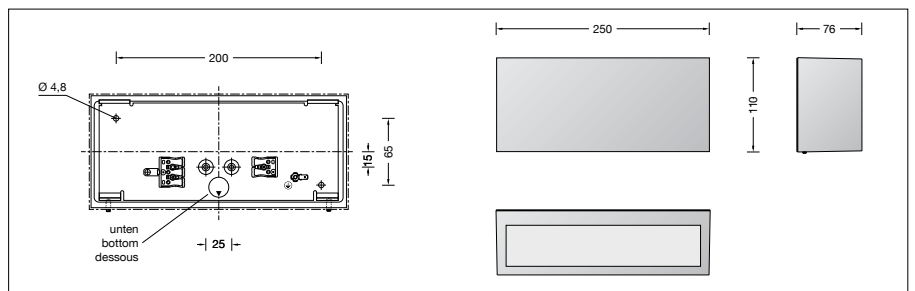
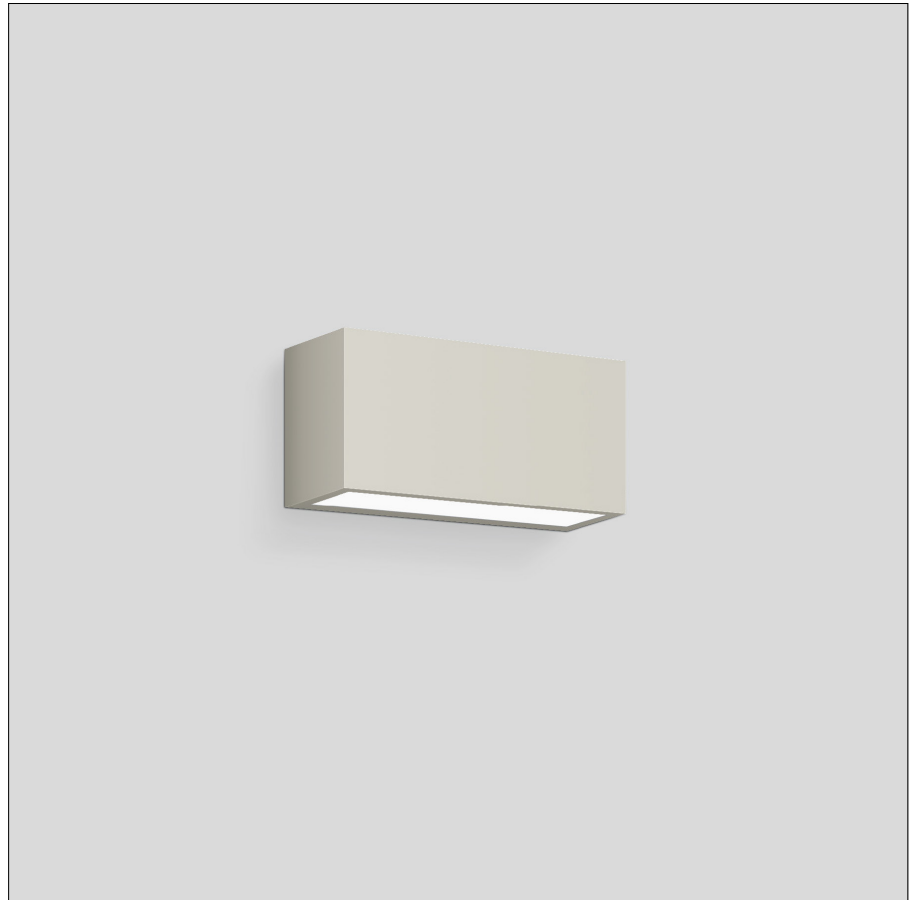
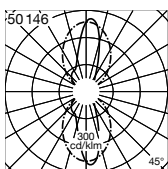
Modul-Anschlussleistung 24,6 W  
 Leuchten-Anschlussleistung 28,4 W  
 Bemessungstemperatur  $t_a = 25$  °C  
 Umgebungstemperatur  $t_{a,max} = 25$  °C

**50 146.4 K3**

Modul-Bezeichnung 2x LED-0696/930  
 Farbtemperatur 3000 K  
 Farbwiedergabeindex CRI > 90  
 Modul-Lichtstrom 3620 lm  
 Leuchten-Lichtstrom 2571 lm  
 Leuchten-Lichtausbeute 90,5 lm/W

**50 146.4 K4**

Modul-Bezeichnung 2x LED-0696/940  
 Farbtemperatur 4000 K  
 Farbwiedergabeindex CRI > 90  
 Modul-Lichtstrom 3770 lm  
 Leuchten-Lichtstrom 2678 lm  
 Leuchten-Lichtausbeute 94,3 lm/W

**Lichtverteilung****Lebensdauer · Umgebungstemperatur**

Bemessungstemperatur  $t_a = 25$  °C  
 LED-Netzteil: > 50.000 h  
 LED-Modul: > 200.000 h (L 80 B 50)  
 50.000 h (L 90 B 50)

Umgebungstemperatur max.  $t_a = 25$  °C (100 %)

LED-Netzteil: 50.000 h  
 LED-Modul: > 200.000 h (L 80 B 50)  
 50.000 h (L 90 B 50)

**Lichttechnik**

Leuchtendaten für das Lichttechnische Berechnungsprogramm DIALux für Außenbeleuchtung, Straßenbeleuchtung und Innenbeleuchtung, sowie Leuchtendaten im EULUMDAT- und im IES-Format finden Sie auf der BEGA Website unter [www.bega.com](http://www.bega.com).

**BEGA Constant Optics®**

BEGA Constant Optics® bezeichnet ein effizientes optisches System, das nahezu keinem Verschleiß unterliegt. Die verwendeten langlebigen Materialien Glas, Reinstaluminium und Silikon unterliegen selbst unter extremen Bedingungen wie hohen Temperaturen und UV-Strahlung keinerlei Alterungserscheinungen.

**Bestellnummer 50 146.4**

LED-Farbtemperatur wahlweise 3000 K oder 4000 K  
 3000 K – Bestellnummer + **K3**  
 4000 K – Bestellnummer + **K4**

Oberfläche wahlweise

- Samtweiß
- Palladium
- Samtschwarz

Kennziffer **.1**  
 Kennziffer **.4**  
 Kennziffer **.5**