

BEGA**50 265.1**

Wandleuchte für die Verwendung im Innenbereich



Projekt · Referenznummer

Datum

Produktdatenblatt

Anwendung

Abgeblendete Wandleuchte · Innenleuchte aus mundgeblasenem Opalglas, seidenmatt mit Metallblende, für viele Beleuchtungsaufgaben. Lichtaustritt nach oben und unten.

Produktbeschreibung

Metallarmatur, Oberfläche Farbe weiß
 Mundgeblasenes Opalglas, seidenmatt
 Metallblende, Oberfläche Farbe weiß
 2 Befestigungslöcher
 Breite 4,5 mm · Abstand 285 mm
 1 Leitungseinführung zur Durchverdrahtung der Netzanschlussleitung
 Anschlussklemmen 2,5²
 Schutzleiteranschluss
 LED-Modul für Netzspannung
 220-230 V ~ 50/60 Hz
 BEGA Thermal Switch®
 Temporäre thermische Abschaltung zum Schutz temperaturempfindlicher Bauteile
 Schutzklasse I
 – Sicherheitszeichen
 – Konformitätszeichen
 Gewicht: 1,8 kg
 Dieses Produkt enthält Lichtquellen der Energieeffizienzklasse(n) F

Lichttechnik

Leuchtendaten für das Lichttechnische Berechnungsprogramm DIALux für Außenbeleuchtung, Straßenbeleuchtung und Innenbeleuchtung, sowie Leuchtendaten im EULUMDAT- und im IES-Format finden Sie auf der BEGA Website unter www.bega.com.

Leuchtmittel

Leuchten-Anschlussleistung 20 W
 Bemessungstemperatur $t_a = 25 \text{ °C}$
 Umgebungstemperatur $t_{a \text{ max}} = 30 \text{ °C}$

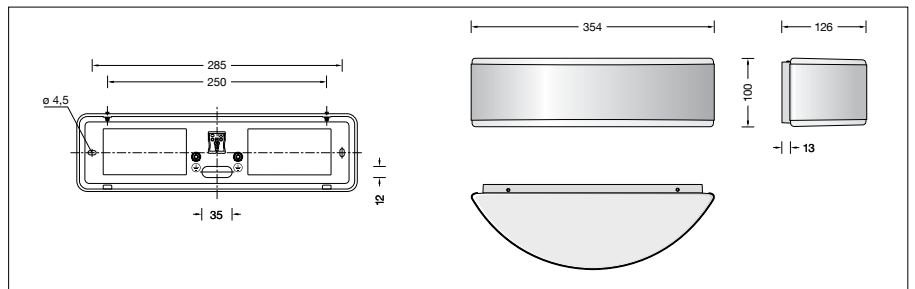
50 265.1 K3

Modul-Bezeichnung 2x LED-0607/930
 Farbtemperatur 3000 K
 Farbwiedergabeindex $R_a > 90$
 Modul-Lichtstrom 1880 lm
 Leuchten-Lichtstrom 1189 lm
 Leuchten-Lichtausbeute 59,5 lm/W

Lebensdauer · Umgebungstemperatur

Bemessungstemperatur $t_a = 25 \text{ °C}$
 LED-Modul: 79.000 h (L 80 B 50)

Umgebungstemperatur max. $t_a = 30 \text{ °C}$ (100 %)
 LED-Modul: 77.000 h (L 80 B 50)



Bestellnummer 50 265.1

Oberfläche wahlweise

- Weiß
- Edelstahl

Kennziffer **.1**

Kennziffer **.2**