

BEGA

Wandleuchte

66 512

Projekt · Referenznummer

Datum

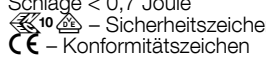

Produktdatenblatt**Anwendung**

Wandleuchte mit zweiseitigem Lichtaustritt.
Für Beleuchtungs- und Gestaltungsaufgaben
in der Lichtarchitektur.

Das nach unten gerichtete Licht ist für
die Beleuchtung der Wand und der davor
liegenden Flächen bestimmt.

Das nach oben gerichtete Licht ist für die
Beleuchtung der Wand und von Deckenflächen
bestimmt.

Produktbeschreibung

Leuchte besteht aus Aluminiumguss,
Aluminium und Edelstahl
Beschichtungstechnologie BEGA Unidure®
Sicherheitsglas klar
Silikondichtung
Reflektor aus eloxiertem Reinstaluminium
Montageplatte mit 2 Befestigungs-
bohrungen \varnothing 4,8 mm · Abstand 160 x 14 mm
2 Leitungseinführungen zur Durchverdrahtung
der Netzanschlussleitung \varnothing 7-10,5 mm
Anschlussklemme 2,5²
mit Steckvorrichtung
Schutzleiteranschluss
BEGA Ultimate Driver®
LED-Netzteil
220-240 V \sim 0/50-60 Hz
DC 176-264 V
BEGA Thermal Switch®
Temporäre thermische Abschaltung zum
Schutz temperaturempfindlicher Bauteile
Schutzklasse I
Schutzart IP 65
Staubdicht und Schutz gegen Strahlwasser
Schlagfestigkeit IK05
Schutz gegen mechanische
Schläge < 0,7 Joule

 – Sicherheitszeichen

 – Konformitätszeichen
Gewicht: 1,2 kg
Dieses Produkt enthält Lichtquellen der
Energieeffizienzklasse(n) E

Leuchtmittel

| | |
|----------------------------|-----------------------------------|
| Modul-Anschlussleistung | 3,8 W |
| Leuchten-Anschlussleistung | 4,9 W |
| Bemessungstemperatur | $t_a = 25\text{ °C}$ |
| Umgebungstemperatur | $t_{a\text{ max}} = 40\text{ °C}$ |

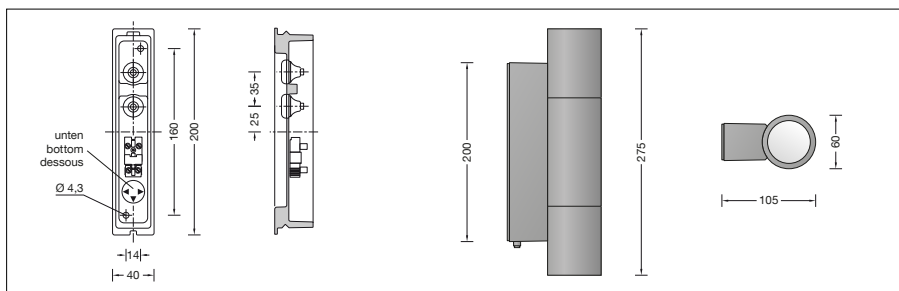
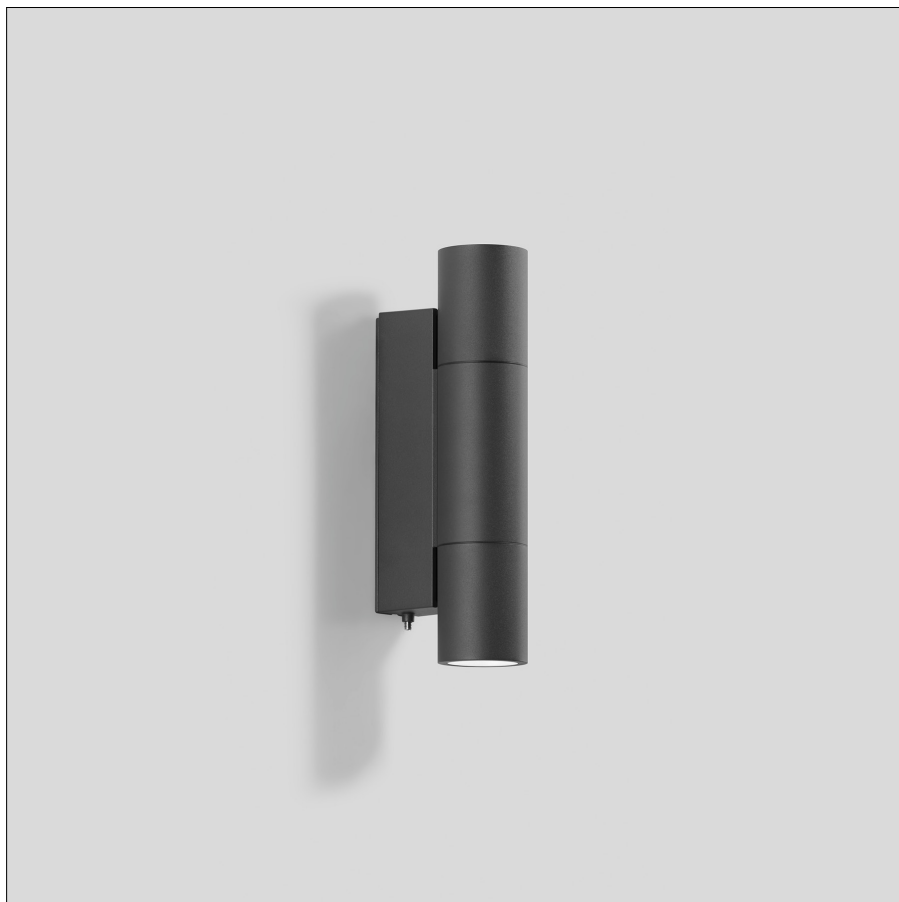
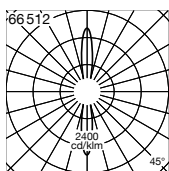
Auf Wunsch bieten wir Ihnen gerne Modifikationen
für höhere Umgebungstemperaturen an.

66 512 K3

| | |
|------------------------|-----------------|
| Modul-Bezeichnung | 2x LED-0684/830 |
| Farbtemperatur | 3000 K |
| Farbwiedergabeindex | CRI > 80 |
| Modul-Lichtstrom | 590 lm |
| Leuchten-Lichtstrom | 297 lm |
| Leuchten-Lichtausbeute | 60,6 lm/W |

66 512 K4

| | |
|------------------------|-----------------|
| Modul-Bezeichnung | 2x LED-0684/840 |
| Farbtemperatur | 4000 K |
| Farbwiedergabeindex | CRI > 80 |
| Modul-Lichtstrom | 620 lm |
| Leuchten-Lichtstrom | 312 lm |
| Leuchten-Lichtausbeute | 63,7 lm/W |

Lichtverteilung**Lebensdauer · Umgebungstemperatur**

| | |
|---|--|
| Bemessungstemperatur $t_a = 25\text{ °C}$ | |
| LED-Netzteil: | > 50.000 h |
| LED-Modul: | > 200.000 h (L 80 B 50) 100.000 h (L 90 B 50) |

Umgebungstemperatur max. $t_a = 40\text{ °C}$ (100 %)

| | |
|---------------|-------------------------|
| LED-Netzteil: | 50.000 h |
| LED-Modul: | > 200.000 h (L 80 B 50) |

Lichttechnik

Halbstrahlwinkel 20°
Leuchtendaten für das Lichttechnische
Berechnungsprogramm DIALux für
Außenbeleuchtung, Straßenbeleuchtung und
Innenbeleuchtung, sowie Leuchtendaten im
EULUMDAT und im IES-Format finden Sie auf
unserer Website unter www.bega.com.

Einschaltstrom

Einschaltstrom: 7,8 A / 112 μ s
Maximale Anzahl Leuchten dieser Bauart
je Leitungsschutzschalter:
B 10 A: 38 Leuchten
B 16 A: 61 Leuchten
C 10 A: 64 Leuchten
C 16 A: 102 Leuchten

Lichtstromanteile

| | |
|-----------------------------------|------|
| Lichtstromanteil oberer Halbraum | 50 % |
| Lichtstromanteil unterer Halbraum | 50 % |

BUG-Rating nach IES TM-15-07:
0-3-0

CEN Flux Code nach EN 13032-2:
99-100-100-50-100-99-100-100-50

Bestellnummer 66 512

LED-Farbtemperatur wahlweise 3000 K
oder 4000 K
3000 K – Bestellnummer + **K3**
4000 K – Bestellnummer + **K4**

Farbe wahlweise Grafit, Weiß oder Silber
Grafit – Bestellnummer
Weiß – Bestellnummer + **W**
Silber – Bestellnummer + **A**