

Projekt · Referenznummer

Datum

Anwendung

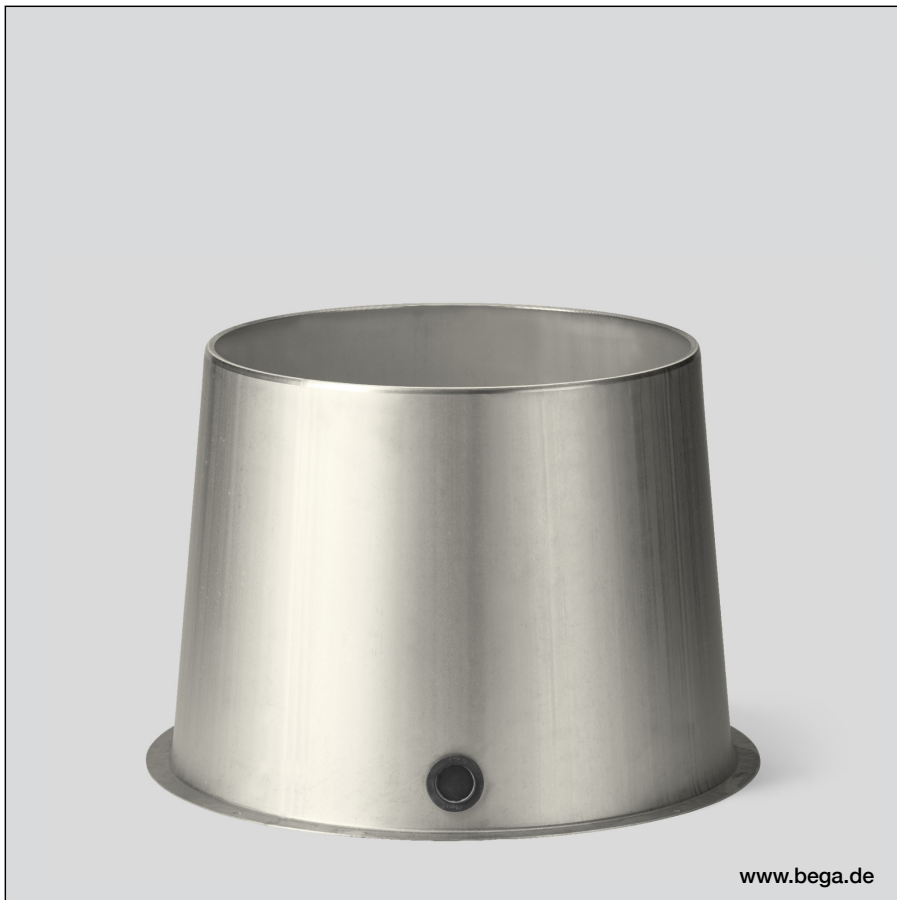
Einbaugehäuse aus Edelstahl für überrollbare Bodeneinbauleuchten bis 2.000 kg Druckbelastung.

70 699 Einbaugehäuse
mit einer Einbauöffnung \varnothing 380 mm

für Bodeneinbauleuchten
88 025 · 88 026 · 88 027 · 88 028 · 88 030
88 056

Produktbeschreibung

Einbaugehäuse besteht aus Edelstahl
Werkstoff -Nummer : 1.4301
4 Befestigungsbohrungen \varnothing 7 mm
90° versetzt · Teilkreis \varnothing 479 mm
4 Innensechskantschrauben mit Federn und Verschlussriegel
1 Öffnung mit Einführung für Installationsrohr bis \varnothing max. 30 mm
1,8 m Anschlussleitung H07RN/8-F 3G1,5[□]
mit eingebautem Wasserstopper und
1,2 m PVC Installationsrohr
Gewicht: 6,8 kg



www.bega.de

