

## Produktdatenblatt

### Anwendung

Ortsfeste Anschluss säule mit eingebautem Funkmodul für den elektrischen Anschluss von ortsver änderlichen Gartenleuchten oder elektrischen betriebenen Gartengeräten. Jede der Steckdosen ist einzeln schaltbar. Die Konfiguration erfolgt über die komfortable und kostenlose App BEGA Smart (für iOS und Android).

Zur Bedienung der Anschluss säule empfehlen wir die Fernsteuerungen PRO (13569) oder ONE (10526).

Bei Implementierung weiterer Zigbee-Geräte auf Kompatibilität der Produkte achten.

### Produktbeschreibung

Anschluss säule besteht aus Aluminiumguss, Aluminium und Edelstahl

Beschichtungstechnologie BEGA Unidure®

Geräteträger und Abdeckklappe aus

glasfaserverstärktem Kunststoff

Farbe Grafit

Anschluss säule mit Aufschraubsockel

aus Stahl feuerverzinkt nach EN ISO 1461

für die Montage auf ein bauseitig erstelltes

Fundament oder andere befestigte Flächen,

z. B. Terrassen und Wegeplatten

Sockelplatte mit 3 Befestigungsbohrungen

ø 5,5 mm · Teilung 120° · Teilkreis ø 60 mm

2 Schutzkontakt-Steckdosen 250V ~

mit integriertem, erhöhten Berührungsschutz

Steckertyp F: in Deutschland und Europa

verbreitetes System

Geeignet für eine elektrische Belastung nach

DIN VDE 0620-2-1 mit Schutzkontaktstecker

nach DIN 49441 oder DIN 49406

Einschaltstrom je Steckdose max. 100A

Gesamt-Anschlussleistung max. 2300W

Zigbee 3.0 und Bluetooth 4.2

Leitungsverbinder für Netzanschlusskabel

ø 8-14 mm, max. 5 x 2,5<sup>□</sup>

Bauseitige Absicherung über einen

Leitungsschutzschalter max. 10A

Schutzklasse I

Schutzart IP 44

Schutz gegen Eindringen fester Fremdkörper

≥ 1 mm und Spritzwasser

(bei geschlossenem Klappdeckel)

CE – Konformitätszeichen

Gewicht: 2,8 kg

### Ergänzungsteile

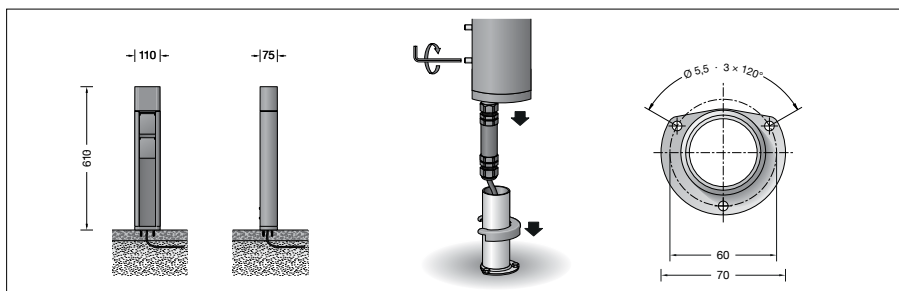
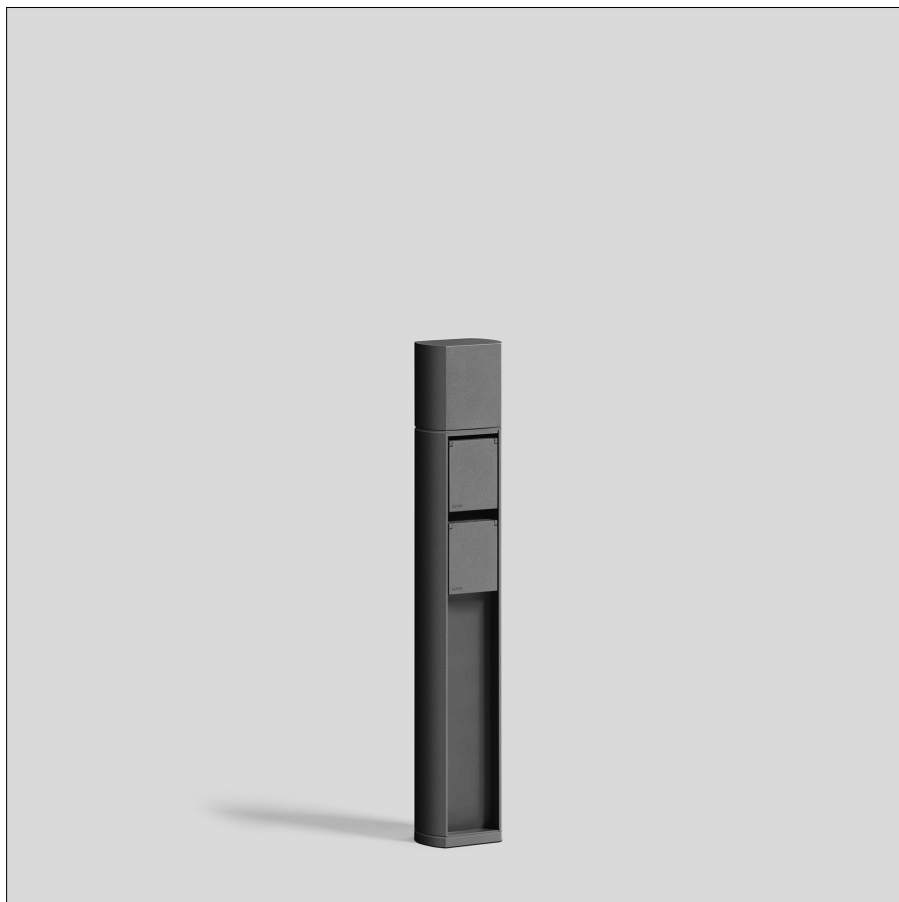
**70 730** Verteilerdose für den Einbau ins Erdreich mit 7 Leitungseinführungen Klemme 5 x 4<sup>□</sup>

**10 526** Fernsteuerung ONE

**13 569** Fernsteuerung PRO

**70 588** Gateway zur Steuerung der Beleuchtungsanlage per App BEGA Gateway mit einem Smartphone oder Tablet

Es gibt dazu eine gesonderte Gebrauchsanweisung.



### EU-Konformitätserklärung

Die BEGA Gartenbrink-Leuchten KG erklärt hiermit, dass der Funkanlagentyp 71 097 der Richtlinie 2014/53/EU (RED) entspricht. Der vollständige Text der EU-Konformitätserklärung ist unter der folgenden Internetadresse verfügbar: <https://www.bega.com/conf/de/71097>

### Reichweite

Die Zigbee-Funkreichweite zwischen einzelnen Geräten liegt in der Regel bei 30m, wobei die Umgebungsbedingungen eine entscheidende Rolle spielen.

Im freien Feld können deutlich größere Reichweiten erzielt werden. Bei erschwerten Bedingungen empfehlen wir die zusätzliche Verwendung des Zigbee Routermoduls 71 055.