

BEGA**71 141**

Smart Socket

IP 44

Projekt · Referenznummer

Datum

Produktdatenblatt

Anwendung

Ortsfeste Anschluss säule mit eingebautem Funkmodul für den elektrischen Anschluss von ortsveränderlichen Gartenleuchten oder elektrischen betriebenen Gartengeräten. Jede der Steckdosen ist einzeln schaltbar. Die Konfiguration erfolgt über die komfortable und kostenlose App BEGA Smart oder über die wibutler App. Für die wibutler-Einbindung ist zusätzlich der wibutler pro (2. Gen.) erforderlich. Zur komfortableren Bedienung aus größeren Distanzen empfehlen wir die Fernsteuerungen PRO (13569) oder ONE (10526). Bei Implementierung weiterer Zigbee-Geräte auf Kompatibilität der Produkte achten.

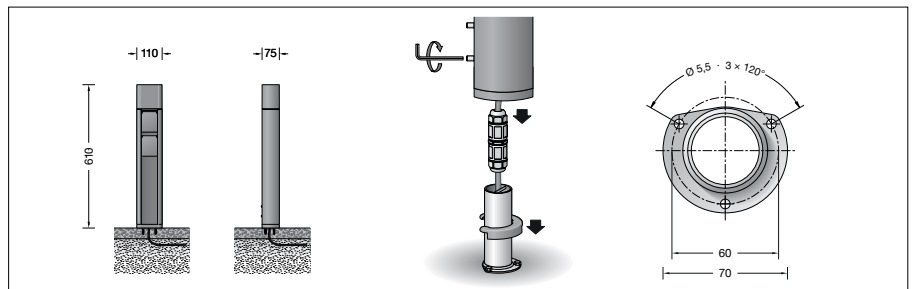
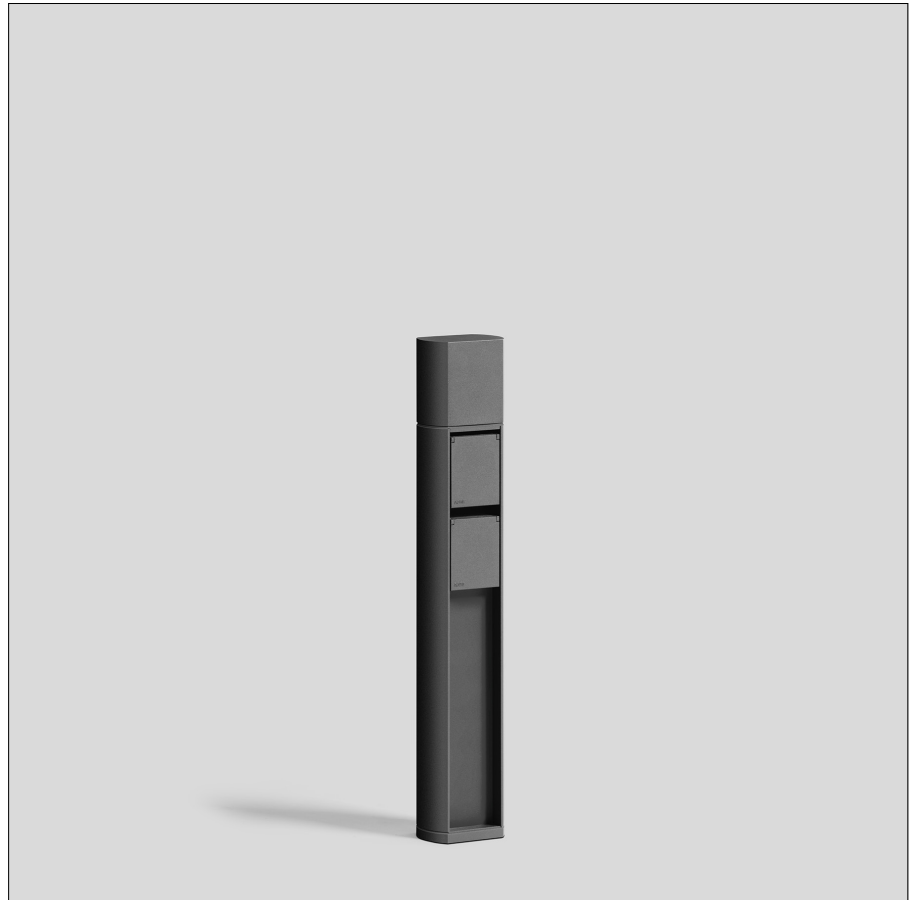
Produktbeschreibung

Anschluss säule besteht aus Aluminiumguss, Aluminium und Edelstahl
Beschichtungstechnologie BEGA Unidure®
Geräteträger und Abdeckklappe aus glasfaserverstärktem Kunststoff
Farbe Grafit

Anschluss säule mit Aufschraubsockel aus Stahl feuerverzinkt nach EN ISO 1461 für die Montage auf ein bauseitig erstelltes Fundament oder andere befestigte Flächen, z. B. Terrassen und Wegeplatten
Sockelplatte mit 3 Befestigungsbohrungen $\varnothing 5,5 \text{ mm} \cdot \text{Teilung } 120^\circ \cdot \text{Teilkreis } \varnothing 60 \text{ mm}$
2 Schutzkontakt-Steckdosen 13A · 250V ~
Steckertyp G: in Großbritannien („Commonwealth-Stecker“) verbreitetes System
Geeignet für eine elektrische Belastung nach DIN VDE 0620-2-1 mit Schutzkontaktstecker nach DIN 49441 oder DIN 49406
Einschaltstrom je Steckdose max. 100A
Data Matrix-Code zur komfortablen Konfiguration per Smartphone oder Tablet
Zigbee 3.0 und Bluetooth 4.2
Leitungsverbinder für Netzanschlusskabel $\varnothing 8\text{-}13,5 \text{ mm}$, max. $5 \times 2,5^{\square}$
Schutzklasse I
Schutzart IP 44
Schutz gegen Eindringen fester Fremdkörper $\geq 1 \text{ mm}$ und Spritzwasser (bei geschlossenem Klappdeckel)

CE – Konformitätszeichen
Gewicht: 3,3 kg

EU-Konformitätserklärung
Die BEGA Gartenbrink-Leuchten KG erklärt hiermit, dass der Funkanlagentyp 71 141 der Richtlinie 2014/53/EU (RED) entspricht. Der vollständige Text der EU-Konformitätserklärung ist unter der folgenden Internetadresse verfügbar: <https://www.bega.com/conf/de/71141>



Reichweite

Die Zigbee-Funkreichweite zwischen einzelnen Geräten liegt in der Regel bei 30m, wobei die Umgebungsbedingungen eine entscheidende Rolle spielen.

Im freien Feld können deutlich größere Reichweiten erzielt werden. Bei erschwerten Bedingungen empfehlen wir die zusätzliche Verwendung des Zigbee Routermoduls 71 055.

Ergänzungsteile

70 730 Verteilerdose für den Einbau ins Erdreich mit 7 Leitungseinführungen Klemme $5 \times 4^{\square}$

10 526 Fernsteuerung ONE

13 569 Fernsteuerung PRO

71 895 wibutler pro (2. Gen.)

Über den wibutler pro können BEGA Smart Komponenten gemeinsam mit Produkten anderer Hersteller in ein Professional Smart Home integriert werden.

Es gibt dazu eine gesonderte Gebrauchsanweisung.