

BEGA**71 268**

Einbaugehäuse

Projekt · Referenznummer

Datum

Produktdatenblatt**Anwendung**

Einbaugehäuse für die Montage von BEGA Schwimmbadleuchten in dünnwandige Edelstahl- oder Kunststoffbecken sowie für Betonbecken mit Folienauskleidung.

passend zu:

84 575 · 84 578 · 84 579 · 84 738

Bitte beachten Sie:

Empfohlene Einbautiefe etwa 400-700 mm unter der Wasseroberfläche.

Kontakt zu unedleren Fremdmetallen direkt oder indirekt über Schwimmbadwasser, Werkzeuge, etc. muss vermieden werden.

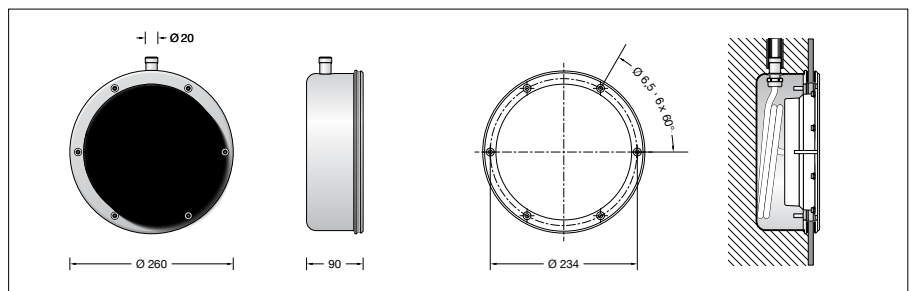
Bei Schwimm- und Badebeckenwasser nach DIN 19643, sowie üblichen Beckenwassertemperaturen (max. 40 °C), kann das Einbaugehäuse im Wasser mit bis zu 500 mg/l Chloridionenkonzentration eingesetzt werden.

Das Einbaugehäuse ist nicht für Sole-, Meerwasserschwimmbäder oder Salzelektrolysedesinfektion geeignet.

Bei Entleerung des Beckens ist unbedingt darauf zu achten, dass das Einbaugehäuse ausgespült und verbliebenes Restwasser entfernt wird.

Produktbeschreibung

Einbaugehäuse besteht aus Edelstahl · elektropoliert
Werkstoff Nr.: 1.4404
Flanschring aus Edelstahl · elektropoliert mit 2 Dichtringen und 6 Befestigungsschrauben für die wasserdichte Befestigung des Einbaugehäuses in der Beckenwand
Erforderliche Einbauöffnung: 216 mm
2 Befestigungsgewinde M5, Abstand 208 mm für die Befestigung der Schwimmbadleuchte
1 innenliegende Leitungsverschraubung PG 13,5 mit Dichteinsatz für Leuchtenanschlussleitung \varnothing 9-10,5 mm
1 Schlauchanschluss für Weich-PVC-Schutzschlauch \varnothing 20 x 3 mm
1,5 m Weich-PVC-Schutzschlauch \varnothing 20 x 3 mm
1 Schlauchschelle DIN 3017
Bandbreite 9 mm
Spannbereich 20-32 mm
CE – Konformitätszeichen
Gewicht: 2,6 kg

**Ergänzungsteile**

71 260 Verteilerdose
für den Einbau in Fußböden oder in Wände. Für die Installation der Leitungen von Schwimmbadleuchten der Schutzklasse III

71 266 Schlauch-Endverschraubung

Zu den Ergänzungsteilen gibt es eine gesonderte Gebrauchsanweisung.