

Einbaugehäuse

Projekt · Referenznummer

Datum

Produktdatenblatt

Anwendung

Einbaugehäuse für die bündige Montage von BEGA Schwimmbadleuchten in Betonbecken mit Wandverfliesung.

passend zu:
84 575 · 84 578 · 84 579 · 84 738

Bitte beachten Sie:

Empfohlene Einbautiefe etwa 400-700 mm unter der Wasseroberfläche.

Kontakt zu unedleren Fremdmetallen direkt oder indirekt über Schwimmbadwasser, Werkzeuge, etc. muss vermieden werden.

Bei Schwimm- und Badebeckenwasser nach DIN 19643, sowie üblichen Beckenwassertemperaturen (max. 40 °C), kann das Einbaugehäuse im Wasser mit bis zu 500 mg/l Chloridionenkonzentration eingesetzt werden.

Das Einbaugehäuse ist nicht für Sole-, Meerwasserschwimmbäder oder Salzelektrolysedesinfektion geeignet.

Bei Entleerung des Beckens ist unbedingt darauf zu achten, dass das Einbaugehäuse ausgespült und verbliebenes Restwasser entfernt wird.

Produktbeschreibung

Einbaugehäuse besteht aus Edelstahl · elektropoliert

Werkstoff Nr.: 1.4404

Flanschring besteht aus

Edelstahl · elektropoliert

für den bündigen Einbau in die Fliesen der Beckenwand

6 Zylinderschrauben M6x30 aus Edelstahl und beiliegende Dichtringe für die Befestigung des Flanschrings auf dem Einbaugehäuse

2 Befestigungsgewinde M5, Abstand 208 mm für die Befestigung der Schwimmbadleuchte

2 Gewindestangen mit Sechskantmuttern zur Befestigung an der Verschalung

1 innenliegende Leitungsverschraubung

PG 13,5 mit Dichteinsatz für

Leuchtenanschlussleitung \varnothing 9-11,5 mm

1 Schlauchanschluss für Weich-PVC-

Schutzschlauch \varnothing 20 x 3 mm

1,5 m Weich-PVC-Schutzschlauch \varnothing 20 x 3 mm

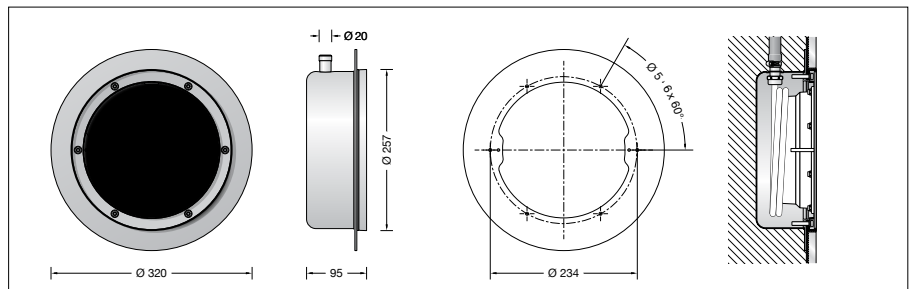
1 Schlauchschelle DIN 3017

Bandbreite 9 mm

Spannbereich 20-32 mm

CE – Konformitätszeichen

Gewicht: 2,5 kg

**Ergänzungsteile**

71 260 Verteilerdose
für den Einbau in Fußböden oder in Wände. Für die Installation der Leitungen von Schwimmbadleuchten der Schutzklasse III

71 266 Schlauch-Endverschraubung

Zu den Ergänzungsteilen gibt es eine gesonderte Gebrauchsanweisung.