

BEGA**77 071**

Bodeneinbauleuchte



Projekt · Referenznummer

Datum

Produktdatenblatt

Anwendung

LED-Orientierungsleuchte für den flächenbündigen Einbau in Bodenflächen. Überrollbar von Fahrzeugen mit luftgefüllten Reifen.
Leuchte aus Edelstahl und Edelstahlguss, die sich durch eine besonders hohe Druckbelastung von 5.000 kg (49 kN) auszeichnet.
– BEGA Patent EP 2418419 –

Bitte beachten Sie:

Der Abstand zu angestrahlten Gegenständen oberhalb der Lichtaustrittsöffnung muss mindestens \varnothing 0,5 m betragen.
Für begehbare öffentliche Bereiche empfehlen wir rutschhemmendes Glas
– siehe Ergänzungsteile.

Produktbeschreibung

Leuchte besteht aus Edelstahlguss und Edelstahl
Werkstoff-Nr. 1.4301
Sicherheitsglas weiß
1,8 m wasserbeständige Anschlussleitung
H07RN8-F 3G1,5² mit eingebautem Wasserstopper und 1,2 m PVC Installationsrohr
LED-Netzteil
220-240 V \sphericalangle 0/50-60 Hz
DC 176-264 V
Schutzklasse I
Schutzart IP 68 10 m
Staubdicht und druckwasserdicht
Maximale Eintauchtiefe 10 m
Nicht für den dauerhaften Betrieb unter Wasser geeignet
Druckbelastung 5.000 kg (49 kN)
Schlagfestigkeit IK09
Schutz gegen mechanische Schläge < 10 Joule
Maximale Oberflächentemperatur 25 °C (gemessen nach EN 60598 bei t_a 15 °C)
 – Sicherheitszeichen
 – Konformitätszeichen
Gewicht: 5,9 kg

Einschaltstrom

Einschaltstrom: 20 A / 170 μ s
Maximale Anzahl Leuchten dieser Bauart je Leitungsschutzschalter:
B 10A: 31 Leuchten
B 16A: 50 Leuchten
C 10A: 52 Leuchten
C 16A: 85 Leuchten

Leuchtmittel

Modul-Anschlussleistung	4 W
Leuchten-Anschlussleistung	5,7 W
Bemessungstemperatur	$t_a = 25$ °C
Umgebungstemperatur	$t_{a \max} = 35$ °C

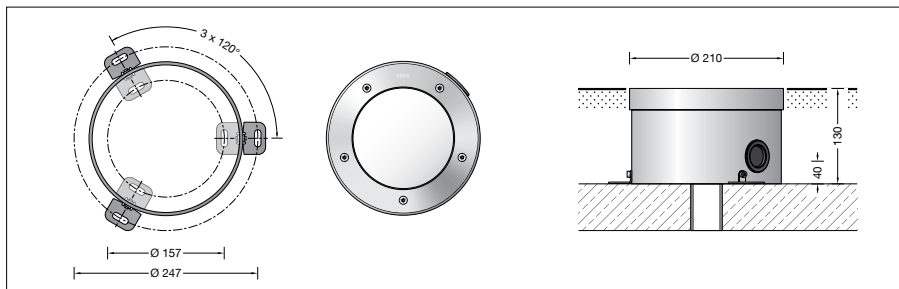
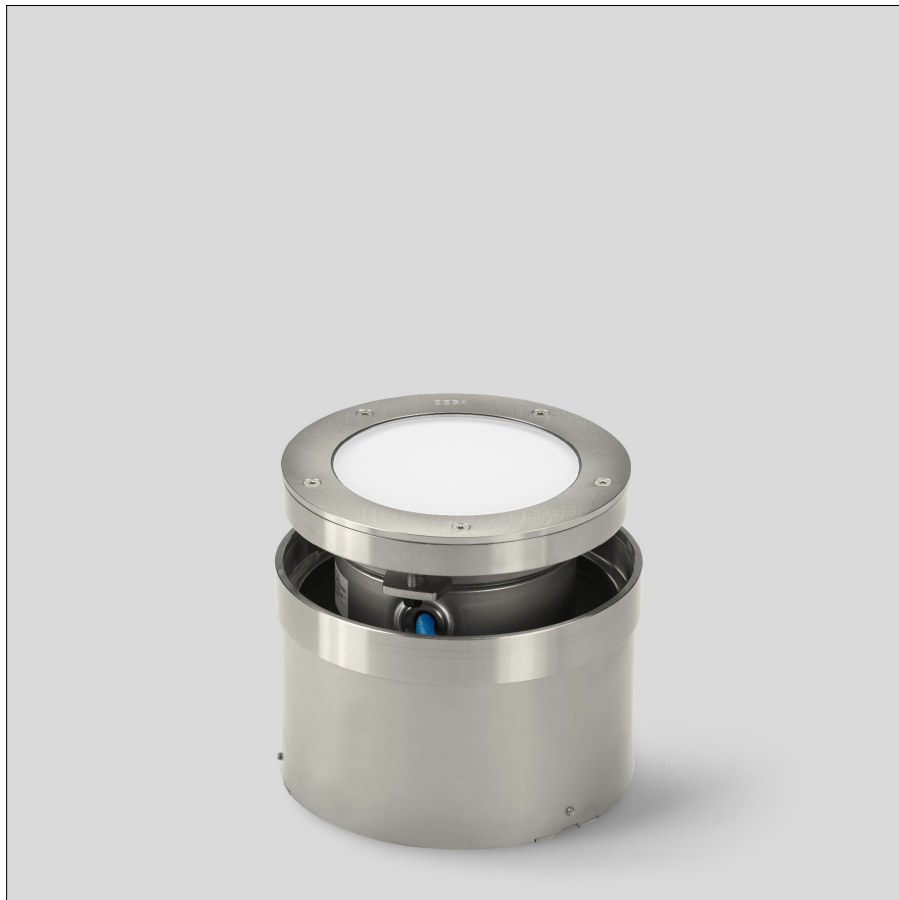
Auf Wunsch bieten wir Ihnen gerne Modifikationen für höhere Umgebungstemperaturen an.

77 071 K4

Modul-Bezeichnung	LED-0684/840
Farbtemperatur	4000 K
Farbwiedergabeindex	CRI > 80
Modul-Lichtstrom	590 lm
Leuchten-Lichtstrom	81 lm
Leuchten-Lichtausbeute	14,2 lm/W

77 071 K3

Modul-Bezeichnung	LED-0684/830
Farbtemperatur	3000 K
Farbwiedergabeindex	CRI > 80
Modul-Lichtstrom	560 lm
Leuchten-Lichtstrom	77 lm
Leuchten-Lichtausbeute	13,5 lm/W



Lebensdauer der LED

Umgebungstemperatur $t_a = 25$ °C
– bei 400.000 h: L 70 B 50

max. Umgebungstemperatur $t_a = 35$ °C
– bei 400.000 h: L 70 B 50

Lichttechnik

Leuchtdaten für das Lichttechnische Berechnungsprogramm DIALux für Außenbeleuchtung, Straßenbeleuchtung und Innenbeleuchtung, sowie Leuchtdaten im EULUMDAT- und im IES-Format finden Sie auf der BEGA Website unter www.bega.com.

Bestellnummer 77 071

LED-Farbtemperatur wahlweise 4000 K oder 3000 K
4000 K – Bestellnummer + **K4**
3000 K – Bestellnummer + **K3**

Mit dem Zusatz **R** hinter der Bestellnummer liefern wir diese Leuchte mit rutschhemmendem Glas.

Ergänzungsteile

140846R Rutschhemmendes Glas
BEGA rutschhemmende Gläser mit der höchsten Bewertungsstufe R 13 nach DIN 51130 können ohne Einschränkung für alle öffentliche Bereiche eingesetzt werden.
Abriebfestigkeit nach EN ISO 10545-7 Klasse 3

Verteilerdose für den Einbau ins Erdreich

70 730 Verteilerdose mit 7 Leitungseinführungen · Klemme 5 x 4²

71 053 Verteilerdose mit 10 Leitungseinführungen · Klemme 6 x 16²

Es gibt dazu eine gesonderte Gebrauchsanweisung.