

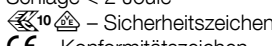
Projekt · Referenznummer

Datum

Produktdatenblatt**Anwendung**

Garten- und Wegeleuchte mit nach unten gerichtetem Licht für wirkungsvolle Beleuchtung in privaten Gartenanlagen. Leuchte zur gleichmäßigen und blendfreien Beleuchtung von Bodenflächen.

Produktbeschreibung

Leuchte besteht aus Aluminiumguss, Aluminium und Edelstahl
 Farbe Grafit oder Silber
 Sicherheitsglas mattiert
 Silikondichtung
 Leuchte mit Aufschraubsockel aus Stahl feuerverzinkt nach EN ISO 1461 für die Montage auf ein bauseitig erstelltes Fundament oder andere befestigte Flächen, z. B. Terrassen und Wegeplatten
 Sockelplatte mit 3 Befestigungsbohrungen $\varnothing 5,5 \text{ mm}$ · Teilung 120° · Teilkreis $\varnothing 60 \text{ mm}$
 Anschlussset mit Dichtungseinsatz und Tropfwasserschutzkappe zur Durchverdrahtung der Netzanschlussleitung von $\varnothing 10\text{-}13,5 \text{ mm}$, max. $3 \times 2,5^\square$
 BEGA Ultimate Driver®
 LED-Netzteil
 220-240 V \sphericalangle 0/50-60 Hz
 DC 176-264 V
 Schutzklasse I
 Schutzart IP 64
 Staubdicht und Schutz gegen Spritzwasser
 Schlagfestigkeit IK07
 Schutz gegen mechanische Schläge < 2 Joule
 – Sicherheitszeichen
CE – Konformitätszeichen
 Gewicht: 2,3 kg
 Dieses Produkt enthält Lichtquellen der Energieeffizienzklasse(n) D

Einschaltstrom

Einschaltstrom: 7 A / 102 μs
 Maximale Anzahl Leuchten dieser Bauart je Leitungsschutzschalter:

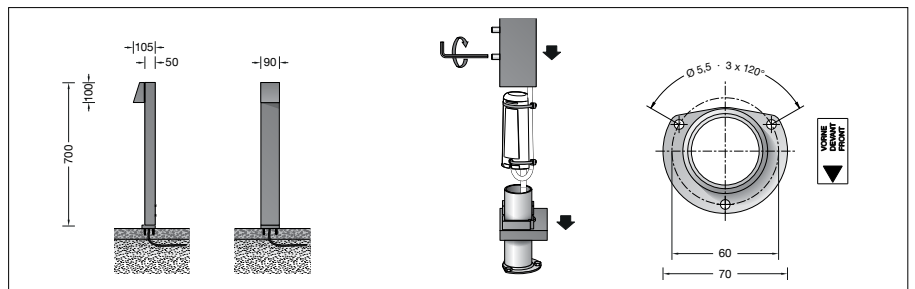
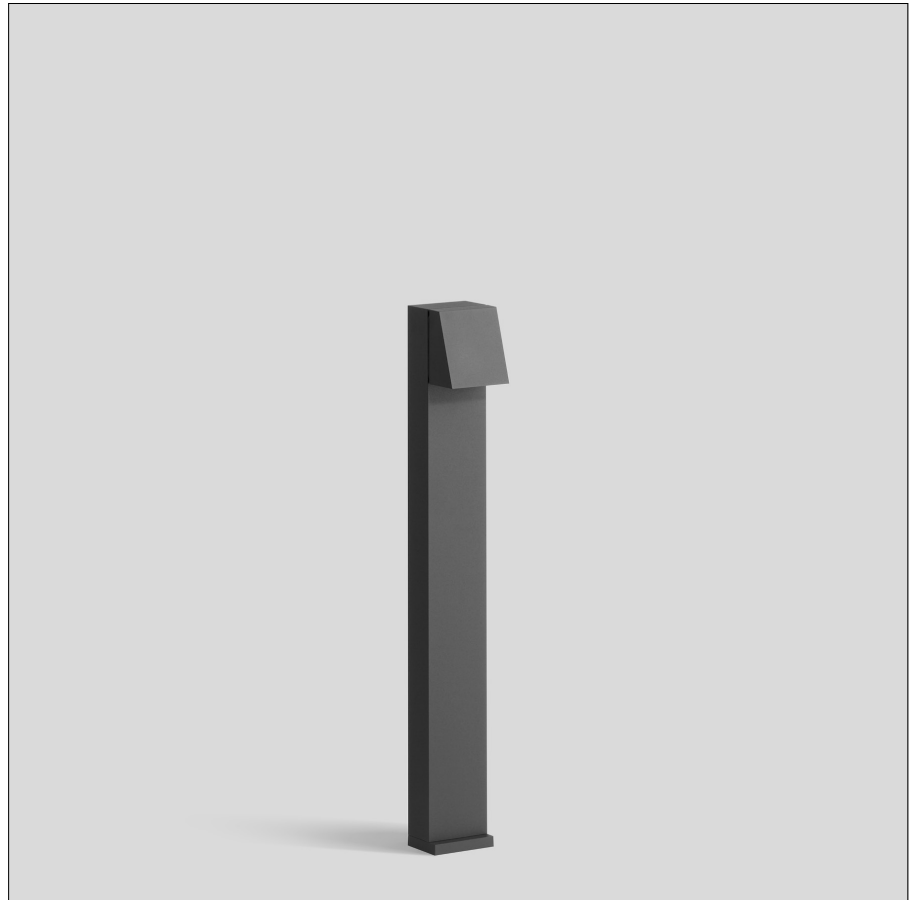
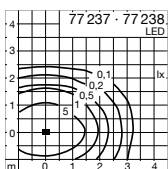
B 10 A: 60 Leuchten
 B 16 A: 96 Leuchten
 C 10 A: 100 Leuchten
 C 16 A: 161 Leuchten

Leuchtmittel

Modul-Anschlussleistung 2 W
 Leuchten-Anschlussleistung 2,7 W
 Bemessungstemperatur $t_a = 25^\circ \text{C}$
 Umgebungstemperatur $t_{a \text{ max}} = 60^\circ \text{C}$

77 238 K3

Modul-Bezeichnung LED-0234/830
 Farbtemperatur 3000 K
 Farbwiedergabeindex CRI > 80
 Modul-Lichtstrom 345 lm
 Leuchten-Lichtstrom 155 lm
 Leuchten-Lichtausbeute 57,4 lm/W

Lichtverteilung**Lebensdauer · Umgebungstemperatur**

Bemessungstemperatur $t_a = 25^\circ \text{C}$
 LED-Netzteil: > 50.000 h
 LED-Modul: > 200.000 h (L 80 B 50)
 100.000 h (L 90 B 50)

Umgebungstemperatur max. $t_a = 60^\circ \text{C}$ (100 %)

LED-Netzteil: 50.000 h
 LED-Modul: 150.000 h (L 80 B 50)

Lichttechnik

Leuchtendaten für das Lichttechnische Berechnungsprogramm DIALux für Außenbeleuchtung, Straßenbeleuchtung und Innenbeleuchtung, sowie Leuchtendaten im EULUMDAT- und im IES-Format finden Sie auf der BEGA Website unter www.bega.com.
 Empfohlener Lichtpunktabstand 4,5 m

Lichtstromanteile

Lichtstromanteil oberer Halbraum 0,1 %
 Lichtstromanteil unterer Halbraum 99,9 %

BUG-Rating nach IES TM-15-07:
 0-0*-0

CEN Flux Code nach EN 13032-2:
 60-89-98-100-100

* Der gemessener Wert oberhalb von 90° inklusive Streulicht (Reflexion am Leuchtengehäuse) ist U1. Die Leuchte gibt jedoch kein direktes Licht nach oben ab – aufgrund des oberen Lichtstromanteils (weniger als 0,5%) wird der Wert U0 zugewiesen. Weitere Informationen auf Anfrage.

Bestellnummer 77 238

Farbe wahlweise Grafit oder Silber
 Grafit – Bestellnummer
 Silber – Bestellnummer + **A**