

BEGA**84 006**

Pollerleuchtenrohr mit Notlichteinzelbatterie

IP 65

Projekt · Referenznummer

Datum

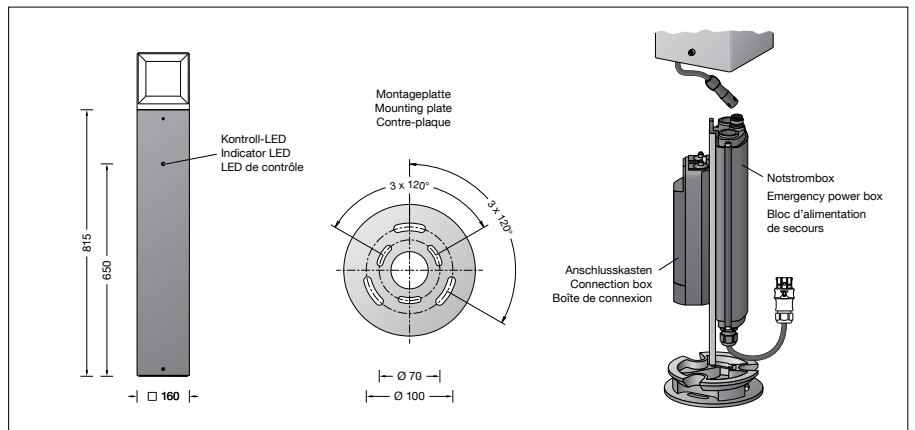
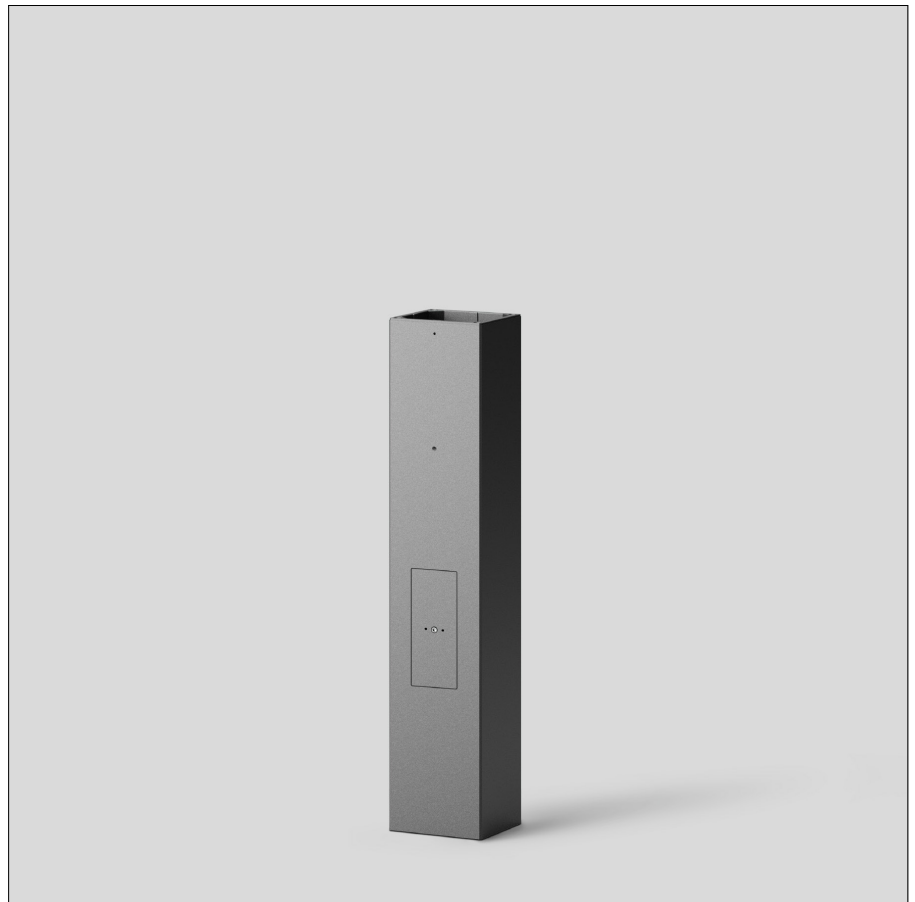
Produktdatenblatt**Anwendung**

Pollerleuchtenrohr 160 x 160 mm
mit eingebautem Notlichtbatterieeinsatz
für 3h Notlichtbetrieb.

Für die Verwendung im modularen
LED-Pollerleuchtensystem.

Produktbeschreibung

Pollerleuchtenrohr aus Aluminium
mit eingebauter Kontroll-LED
Montageplatte aus Aluminiumguss
zum Aufschrauben auf ein Fundament
oder auf ein Erdstück
Montageplatte mit zwei Teilkreisen:
ø 70 mm, 3 Langlöcher 7 mm breit
ø 100 mm, 3 Langlöcher 9 mm breit
Pollerleuchtenrohr auf Montageplatte
360° ausrichtbar
Anschlusskasten gemäß
DIN 43628 / VDE 0660 · Teil 505
Gehäuse besteht aus schlagzähem
Kunststoff-Polycarbonat
Brandschutz nach VDE 0304 Teil 3,
schwer entflammbar und selbstverlöschend
Gehäusedeckel mit Schraubbefestigung
3 Kabeleinführungen mit zweiteiliger
Kunststoffdichtung und integrierter
Zugentlastung für Erdkabel 5 x 4[□] mit
Schmelzsicherung Neozed D 01 · 6 A
Angeschlossene Verbindungsleitung 5 G 1[□]
mit Steckverbindung für den elektrischen
Anschluss des Pollerleuchtenkopfes
Notlichtversorgungsgerät mit
Selbsttestfunktion
220-240 V ~ 50-60 Hz
Lithium-Ionen-Akkumulator für 3h
Notbetrieb bei -20°C bis +40 °C
mit integrierter Heizung 11,3 W
mit eingebautem Thermostat
Schutzklasse I
Schutzart IP 65
Staubdicht und Schutz gegen Strahlwasser
CE – Konformitätszeichen
Gewicht: 7,4 kg

**Ergänzungsteile**

70 895 Erdstück
Erdstück mit Befestigungsflansch aus
feuerverzinktem Stahl. Gesamtlänge 400 mm.
3 Befestigungsschrauben M8 aus Edelstahl.
Teilkreis ø 100 mm.

Es gibt dazu eine gesonderte
Gebrauchsanweisung.

Bestellnummer 84 006

Farbe wahlweise Grafit oder Silber
Grafit – Bestellnummer
Silber – Bestellnummer + **A**