

**BEGA****84 580**

Scheinwerfer



Projekt · Referenznummer

Datum

**Produktdatenblatt****Anwendung**

Ortsfeste Traverse mit zwei kleinen Scheinwerfern für die Montage an Decken oder Wänden im privaten Bereich.

**Produktbeschreibung**

Scheinwerfer besteht aus Aluminiumguss, Aluminium und Edelstahl  
 Beschichtungstechnologie BEGA Unidure®  
 Farbe Grafit  
 Sicherheitsglas mattiert mit optischer Struktur  
 Reflektoroberfläche Reinstaluminium  
 Werkzeuglose Brennlageeinstellung  
 Drehbereich des Scheinwerfers 270°  
 Schwenkbereich 180°  
 Montageplatte mit 2 Langlöchern  
 Breite 5,3mm · Abstand 230mm  
 2 Leitungseinführungen zur Durchverdrahtung der Netzanschlussleitung  $\varnothing$  7-10,5 mm  
 Anschlussklemme und Schutzleiterklemme 2,5<sup>□</sup>  
 Erfüllt Flicker-Anforderungen gemäß IEEE 1789, DIN IEC/TR 63158, DIN IEC/TR 61547-1  
 LED-Netzteil  
 220-240 V  $\sim$  0/50-60 Hz  
 BEGA Thermal Switch®  
 Temporäre thermische Abschaltung zum Schutz temperaturempfindlicher Bauteile  
 Schutzklasse I  
 Schutzart IP 65  
 Staubdicht und Schutz gegen Strahlwasser  
 Schlagfestigkeit IK07  
 Schutz gegen mechanische Schläge < 2 Joule  
 – Sicherheitszeichen  
 – Konformitätszeichen  
 Gewicht: 1,5 kg  
 Dieses Produkt enthält Lichtquellen der Energieeffizienzklasse(n) E

**Einschaltstrom**

Einschaltstrom: 27 A / 250  $\mu$ s  
 Maximale Anzahl Leuchten dieser Bauart je Leitungsschutzschalter:  
 B 10A: 17 Leuchten  
 B 16A: 27 Leuchten  
 C 10A: 28 Leuchten  
 C 16A: 45 Leuchten

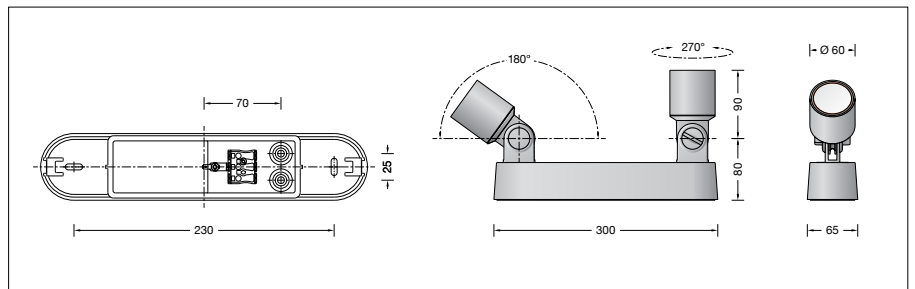
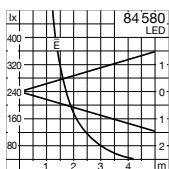
**Leuchtmittel**

Modul-Anschlussleistung	10,8 W
Leuchten-Anschlussleistung	12,5 W
Bemessungstemperatur	$t_a = 25$ °C
Umgebungstemperatur	$t_{a \text{ max}} = 45$ °C
Lebensdauerkriterien	50 000 h / L <sub>70</sub>

Auf Wunsch bieten wir Ihnen gerne Modifikationen für höhere Umgebungstemperaturen an.

**84 580 K3**

Modul-Bezeichnung	2x LED-1217/930
Farbtemperatur	3000 K
Farbwiedergabeindex	CRI > 90
Modul-Lichtstrom	1330 lm
Leuchten-Lichtstrom	964 lm
Leuchten-Lichtausbeute	77,1 lm/W

**Lichtverteilung****BEGA Constant Optics®**

BEGA Constant Optics® bezeichnet ein effizientes optisches System, das nahezu keinem Verschleiß unterliegt. Die verwendeten langlebigen Materialien Glas, Reinstaluminium und Silikon unterliegen selbst unter extremen Bedingungen wie hohen Temperaturen und UV-Strahlung keinerlei Alterungserscheinungen.

**Lichttechnik**

Symmetrisch-streuende Lichtstärkeverteilung  
 Halbstreuwinkel 35°  
 Leuchtendaten für das Lichttechnische Berechnungsprogramm DIALux für Außenbeleuchtung, Straßenbeleuchtung und Innenbeleuchtung, sowie Leuchtendaten im EULUMDAT und im IES-Format finden Sie auf der BEGA Website [www.bega.com](http://www.bega.com).

**Lichtstromanteile**

Lichtstromanteil oberer Halbraum	0 %
Lichtstromanteil unterer Halbraum	100 %

BUG-Rating nach IES TM-15-07:  
 1-0-0  
 CEN Flux Code nach EN 13032-2:  
 95-99-100-100-100