

**BEGA****85 195**

Aufsatzleuchte

IP 65

Projekt · Referenznummer

Datum

**Produktdatenblatt****Anwendung**

Aufsatzleuchte mit symmetrischer Lichtstärkeverteilung.  
Für Lichtpunkthöhen von 3500 - 5000 mm.

**Dark Sky**

Das Licht dieser Leuchte wird gleichmäßig und hocheffizient auf die zu beleuchtende Fläche gerichtet. Weniger als 1 % des Leuchtenlichtstroms wird in den oberen Halbraum der Leuchte emittiert.

**Produktbeschreibung**

Leuchte besteht aus Aluminiumguss, Aluminium und Edelstahl  
Beschichtungstechnologie BEGA Unidure®  
Farbe Grafit  
Kunststoffabdeckung klar mit optischer Struktur  
Silikondichtung  
Reflektor aus eloxiertem Reinstaluminium  
Für Mastzopf  $\varnothing$  76 mm  
Einstecktiefe 60 mm  
Anschlussleitung X05BQ-F 4 x 1 mm<sup>2</sup>  
Leitungslänge 5 m  
BEGA Ultimate Driver®  
Erfüllt Flicker-Anforderungen gemäß IEEE 1789, DIN IEC/TR 63158, DIN IEC/TR 61547-1  
LED-Netzteil  
220-240 V  $\sim$  0/50-60 Hz  
DC 176-264 V  
DALI-steuerbar  
Anzahl der DALI-Adressen: 1  
Zwischen Netz- und Steuerleitungen ist eine Basisisolierung vorhanden  
BEGA Thermal Control®  
Temporäre thermische Regulierung der Leuchtenleistung zum Schutz temperaturempfindlicher Bauteile, ohne die Leuchte abzuschalten  
Schutzklasse II   
Schutzart IP 65  
Staubdicht und Schutz gegen Strahlwasser  
Schlagfestigkeit IK10  
Schutz gegen mechanische Schläge < 20 Joule  
CE – Konformitätszeichen  
Gewicht: 4,6 kg  
Dieses Produkt enthält Lichtquellen der Energieeffizienzklasse(n) C

**Lichttechnik**

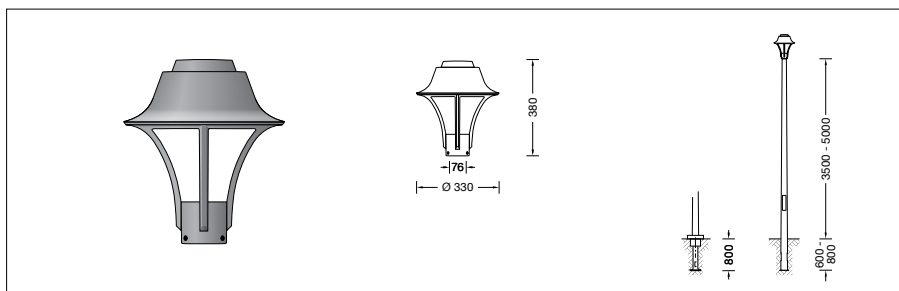
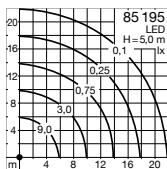
Leuchtendaten für das Lichttechnische Berechnungsprogramm DIALux für Außenbeleuchtung, Straßenbeleuchtung und Innenbeleuchtung, sowie Leuchtendaten im EULUMDAT- und im IES-Format finden Sie auf der BEGA Website unter [www.bega.com](http://www.bega.com).

**Leuchtmittel**

Modul-Anschlussleistung	35,3 W
Leuchten-Anschlussleistung	38,5 W
Bemessungstemperatur	$t_a = 25^\circ\text{C}$
Umgebungstemperatur	$t_{a\text{max}} = 35^\circ\text{C}$

**85 195 K3**

Modul-Bezeichnung	LED-0770/830
Farbtemperatur	3000 K
Farbwiedergabeindex	CRI > 80
Modul-Lichtstrom	6675 lm
Leuchten-Lichtstrom	3593 lm
Leuchten-Lichtausbeute	93,3 lm/W

**Lichtverteilung****Lebensdauer · Umgebungstemperatur**

Bemessungstemperatur $t_a = 25^\circ\text{C}$	
LED-Netzteil:	> 50.000 h
LED-Modul:	> 200.000 h (L 80 B 50) > 100.000 h (L 90 B 50)

Umgebungstemperatur max. $t_a = 35^\circ\text{C}$ (100 %)	
LED-Netzteil:	50.000 h
LED-Modul:	> 200.000 h (L 80 B 50) > 100.000 h (L 90 B 50)

Umgebungstemperatur max. $t_a = 50^\circ\text{C}$ (75 %)	
LED-Netzteil:	50.000 h
LED-Modul:	> 50.000 h (L 70 B 50)

BEGA Thermal Control® schützt temperaturempfindliche Leuchtenbauteile, indem es die Nennleistung bei hoher Temperatur vorübergehend reduziert.

**Lichtstromanteile**

Lichtstromanteil oberer Halbraum	0,4 %
Lichtstromanteil unterer Halbraum	99,6 %

BUG-Rating nach IES TM-15-07:  
2-0\*-1  
CEN Flux Code nach EN 13032-2:  
29-68-95-100-100

\* Der gemessene Wert oberhalb von  $90^\circ$  inklusive Streulicht (Reflexion am Leuchtengehäuse) ist U1. Die Leuchte gibt jedoch kein direktes Licht nach oben ab – aufgrund des oberen Lichtstromanteils (weniger als 0,5%) wird der Wert U0 zugewiesen. Weitere Informationen auf Anfrage.

DarkSky Approved – zertifiziert durch DarkSky International · [www.darksky.org](http://www.darksky.org) · ID #1082324

### **Ergänzungsteile**

Für diese Leuchte empfehlen wir folgende  
BEGA Lichtmaste:

Konische Maste aus Aluminium,  
lackiert mit Tür und C-Schiene

<b>70 913</b>	Mast mit Erdstück	H 3500 mm
<b>70 914</b>	Mast mit Erdstück	H 4000 mm
<b>70 725</b>	Mast mit Erdstück	H 4500 mm
<b>70 915</b>	Mast mit Erdstück	H 5000 mm
<b>70 789</b>	Mast mit Fußplatte	H 3500 mm
<b>70 791</b>	Mast mit Fußplatte	H 4000 mm
<b>70 792</b>	Mast mit Fußplatte	H 4500 mm
<b>70 794</b>	Mast mit Fußplatte	H 5000 mm

Zylindrisch abgesetzte Maste aus Aluminium

lackiert · mit Tür und C-Schiene

<b>70 901</b>	Mast mit Erdstück	H 4000 mm
<b>70 903</b>	Mast mit Erdstück	H 5000 mm
<b>70 900</b>	Mast mit Fußplatte	H 4000 mm
<b>70 902</b>	Mast mit Fußplatte	H 5000 mm

Passende Anschlusskästen finden Sie in den  
Gebrauchsanweisungen der Lichtmaste.