

BEGA**85 261**

Fassadenscheinwerfer

IP 65

Projekt · Referenznummer

Datum

Produktdatenblatt**Anwendung**

Fassadenscheinwerfer mit engbündelnder Lichtstärkeverteilung.
Bei einer nach unten gerichteten Wandmontage wird das Licht dieses Scheinwerfers gleichmäßig ohne unerwünschte Erhellung des Nachhimmels auf die zu beleuchtende Fläche gerichtet.
Der flexible Schwenkbereich des Scheinwerfergehäuses ermöglicht zudem auch eine Montage an Decken und Boden.
Die Leuchten können aneinander zu einem durchgängigen Lichtband montiert werden.
Mit 5-poligen Steckverbindungen wird die elektrische Verbindung zur nächsten Leuchte erstellt.

Produktbeschreibung

Aluminiumguss, Aluminium und Edelstahl
Beschichtungstechnologie BEGA Unidure®
Farbe Grafit
Sicherheitsglas
Reflektoroberfläche Reinstaluminium
Schwenkbereich Scheinwerfergehäuse: ± 30° stufenlos
Befestigungsbügel aus Edelstahl
Werkstoff-Nr. 1.4301 mit
2 Befestigungslänglöcher
Breite 11,5 mm · Abstand 300 mm
0,5 m Leitung mit 5-poliger Steckverbindung
Erfüllt Flicker-Anforderungen gemäß IEEE 1789, DIN IEC/TR 63158, DIN IEC/TR 61547-1
LED-Netzteil
220-240 V ~ 0/50-60 Hz
DC 176-280 V
DALI-steuerbar
Anzahl der DALI-Adressen: 1
Zwischen Netz- und Steuerleitungen ist eine Basisisolierung vorhanden
BEGA Thermal Control®
Temporäre thermische Regulierung der Leuchtenleistung zum Schutz temperaturempfindlicher Bauteile, ohne die Leuchte abzuschalten
Schutzklasse I
Schutzart IP 65
Staubdicht und Schutz gegen Strahlwasser
CE – Konformitätszeichen
Dieses Produkt enthält Lichtquellen der Energieeffizienzklasse(n) D

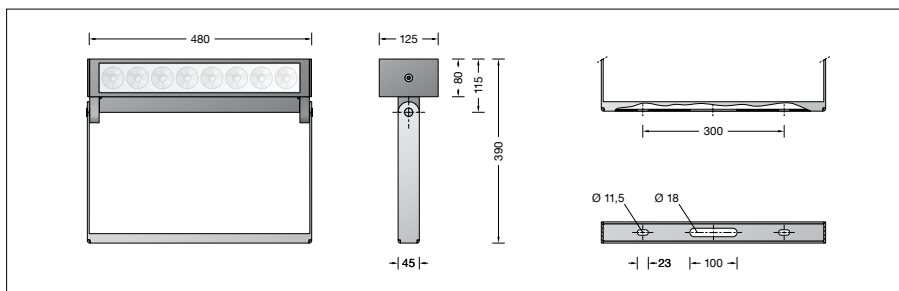
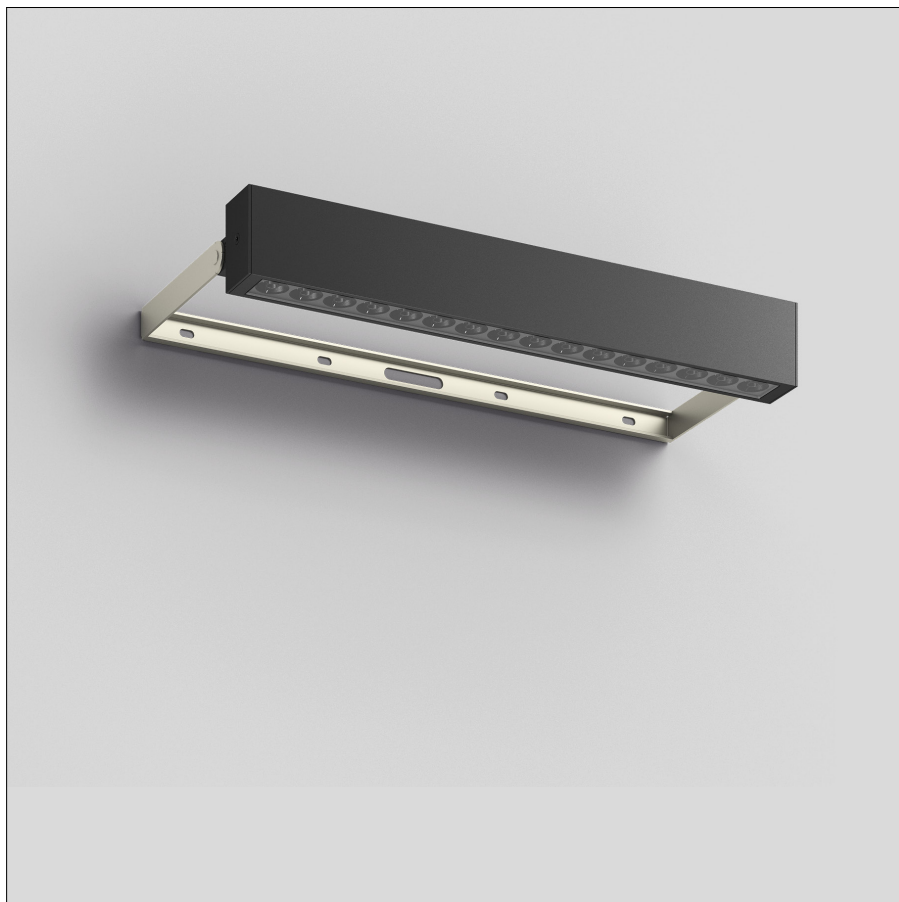
Leuchtmittel

Modul-Anschlussleistung	24,8 W
Leuchten-Anschlussleistung	28,8 W
Bemessungstemperatur	$t_a = 25^\circ\text{C}$
Lebensdauerkriterien	50 000 h / L_{80}

85 261 K3

Modul-Bezeichnung	LED-1631/830
Farbtemperatur	3000 K
Farbwiedergabeindex	CRI > 80
Modul-Lichtstrom	3700 lm
Leuchten-Lichtstrom*	1250 lm
Leuchten-Lichtausbeute*	43,4 lm/W

* vorläufige Daten

**Lichttechnik**

Engbündelnde Lichtstärkeverteilung.

Leuchtdaten für das Lichttechnische Berechnungsprogramm DIALux für Außenbeleuchtung, Straßenbeleuchtung und Innenbeleuchtung, sowie Leuchtdaten im EULUMDAT und im IES-Format finden Sie auf der BEGA Website www.bega.com.

Einschaltstrom

Einschaltstrom: 19,7 A / 280 μs
Maximale Anzahl Leuchten dieser Bauart je Leitungsschutzschalter:
B 10 A: 11 Leuchten
B 16 A: 18 Leuchten
C 10 A: 18 Leuchten
C 16 A: 29 Leuchten

Ergänzungsteile**70 555** Anschlussdose**71 037** Verbindungsleitung 2 m**70 556** Verbindungsleitung 5 m**70 557** Verbindungsleitung 10 m

Zu den Ergänzungsteilen gibt es eine gesonderte Gebrauchsanweisung.