

**BEGA****85 304**

Pollerleuchtenkopf

IP 65

Projekt · Referenznummer

Datum

**Produktdatenblatt****Anwendung**

Pollerleuchtenkopf mit abgeblendetem Licht.  
Lichtaustritt 360°.  
Für die Verwendung im modularen  
Systempollerleuchten-Programm.

**Dark Sky**

Das Licht dieser Leuchte wird gleichmäßig  
und hocheffizient auf die zu beleuchtende  
Fläche gerichtet. Weniger als 1 % des  
Leuchtenlichtstroms wird in den oberen  
Halbraum der Leuchte emittiert.

**Produktbeschreibung**

Aluminiumguss, Aluminium und Edelstahl  
Beschichtungstechnologie BEGA Unidure®  
Farbe Grafit oder Silber  
Sicherheitsglas mattiert  
Reflektoroberfläche Reinstaluminium  
Silikondichtung  
Allseitiger Lichtaustritt 360°  
Passend zu Pollerrohr 220 x 220 mm  
Anschlussleitung X05BQ-F 5 G 1 mm²  
Leitungslänge 1,5 m  
BEGA Ultimate Driver®  
Erfüllt Flicker-Anforderungen gemäß IEEE 1789,  
DIN IEC/TR 63158, DIN IEC/TR 61547-1  
LED-Netzteil  
220-240 V  $\sim$  0/50-60 Hz  
DC 176-264 V  
DALI-steuerbar  
Anzahl der DALI-Adressen: 1  
Zwischen Netz- und Steuerleitungen ist eine  
Basisisolierung vorhanden  
BEGA Thermal Control®  
Temporäre thermische Regulierung der  
Leuchtenleistung zum Schutz temperatur-  
empfindlicher Bauteile, ohne die Leuchte  
abzuschalten  
Schutzklasse I  
Schutzart IP 65  
Staubdicht und Schutz gegen Strahlwasser  
CE – Konformitätszeichen  
Dieses Produkt enthält Lichtquellen der  
Energieeffizienzklasse(n) B

**Leuchtmittel**

Modul-Anschlussleistung	19,2 W
Leuchten-Anschlussleistung	21,6 W
Bemessungstemperatur	$t_a = 25^\circ\text{C}$
Lebensdauerkriterien	50 000 h / L <sub>80</sub>

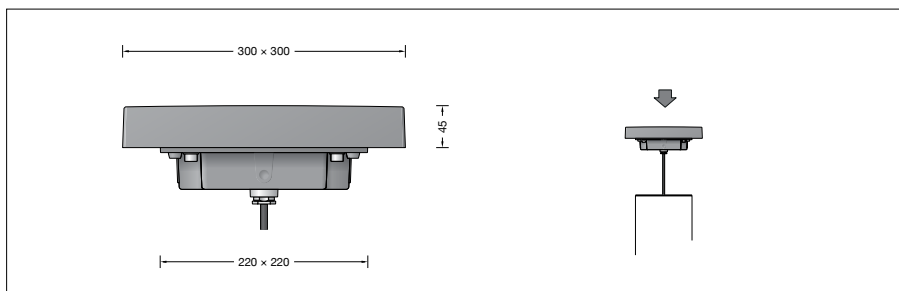
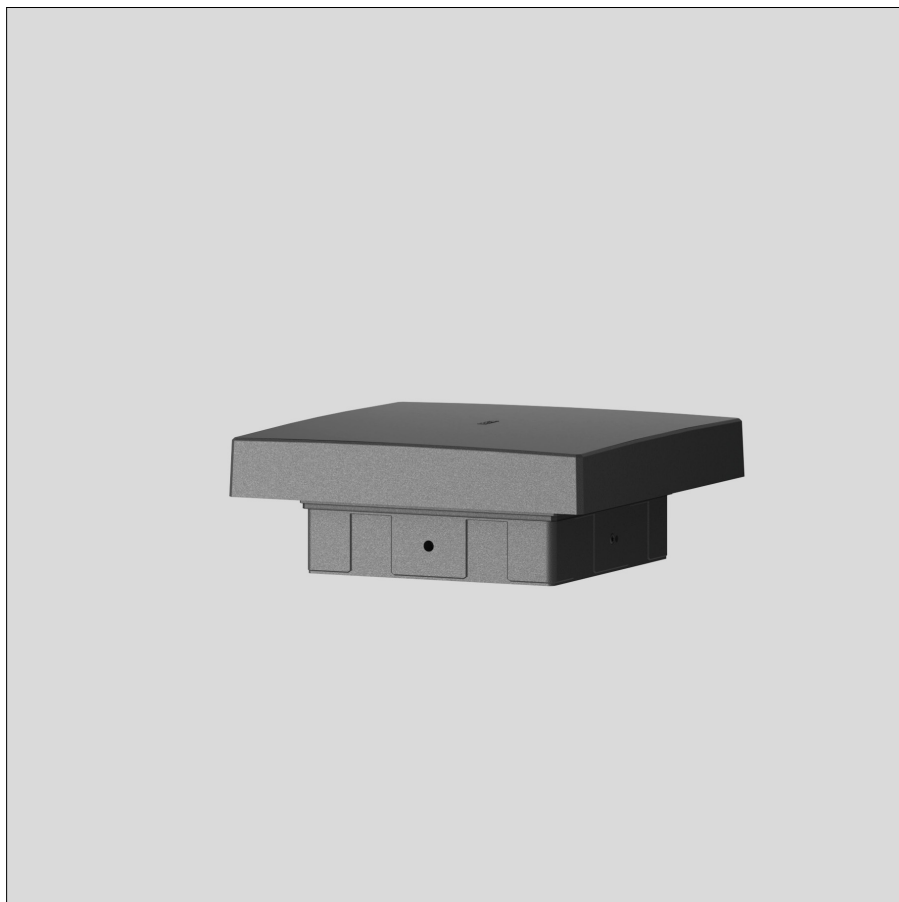
**85 304 K3**

Modul-Bezeichnung	4x LED-1712/830
Farbtemperatur	3000 K
Farbwiedergabeindex	CRI > 80
Modul-Lichtstrom	4060 lm
Leuchten-Lichtstrom*	2200 lm
Leuchten-Lichtausbeute*	101,9 lm/W

**85 304 K4**

Modul-Bezeichnung	4x LED-1712/840
Farbtemperatur	4000 K
Farbwiedergabeindex	CRI > 80
Modul-Lichtstrom	4160 lm
Leuchten-Lichtstrom*	2254 lm
Leuchten-Lichtausbeute*	104,4 lm/W

\* vorläufige Daten

**Notlichtbetrieb**

In Kombination mit Pollerleuchtenrohren mit  
eingebauter Notlichteinzelbatterie beträgt  
der Leuchten-Lichtstrom im Notlichtbetrieb  
1050 lm.

**Lichttechnik**

Leuchtendaten für das Lichttechnische  
Berechnungsprogramm DIALux für  
Außenbeleuchtung, Straßenbeleuchtung und  
Innenbeleuchtung, sowie Leuchtendaten im  
EULUMDAT- und im IES-Format finden Sie auf  
der BEGA Website unter [www.bega.com](http://www.bega.com).

**Einschaltstrom**

Einschaltstrom: 5 A / 100  $\mu\text{s}$   
Maximale Anzahl Leuchten dieser Bauart  
je Leitungsschutzschalter:  
B 10 A: 56 Leuchten  
B 16 A: 90 Leuchten  
C 10 A: 56 Leuchten  
C 16 A: 90 Leuchten

**Bestellnummer 85 304**

LED-Farbtemperatur wahlweise 3000 K  
oder 4000 K  
3000 K – Bestellnummer + **K3**  
4000 K – Bestellnummer + **K4**

Farbe wahlweise Grafit oder Silber  
Grafit – Bestellnummer  
Silber – Bestellnummer + **A**