

**BEGA****89 016**

Decken- und Wandleuchte für die Verwendung im Innenbereich




Projekt · Referenznummer

Datum

**Produktdatenblatt****Anwendung**

Decken- und Wandleuchte · Innenleuchte aus mundgeblasenem Opalglas, seidenmatt mit Metallgehäuse, für alle Beleuchtungsaufgaben. Überall dort, wo eine weiche und gleichmäßige Lichtstärkeverteilung benötigt wird. Leuchte mit hoher Schutzart.

**Produktbeschreibung**

Leuchtengehäuse aus Aluminiumguss, Oberfläche Farbe weiß  
 Mundgeblasenes Opalglas, seidenmatt  
 2 Befestigungsbohrungen  $\varnothing$  5 mm  
 Abstand 90 mm  
 1 Leitungseinführung für Netzanschlussleitung bis  $\varnothing$  10,5 mm  
 max.  $3 \times 1,5^{\square}$   
 Anschlussklemme  $2,5^{\square}$   
 Schutzleiteranschluss  
 Fassung E 14  
 Schutzklasse I  
 Schutzart IP 44  
 Schutz gegen Eindringen fester Fremdkörper  $\geq 1$  mm und Spritzwasser  
 Schlagfestigkeit IK02  
 Schutz gegen mechanische Schläge  $< 0,2$  Joule  
 – Sicherheitszeichen  
**CE** – Konformitätszeichen  
 Gewicht: 0,9 kg

**Leuchtmittel**

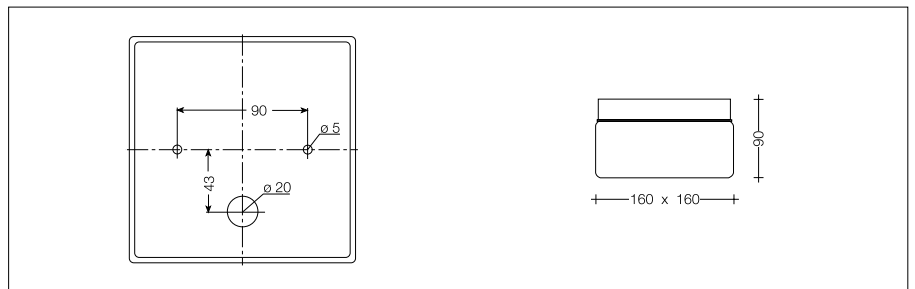
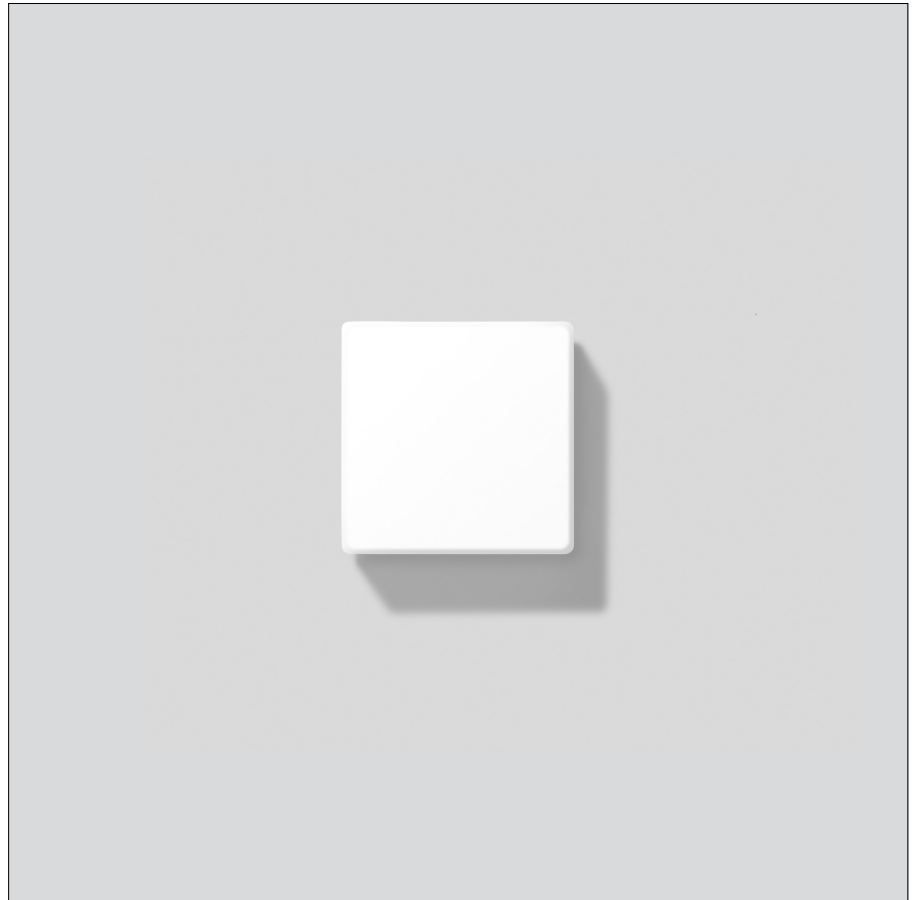
Leuchte mit Schraubsockel E 14  
 Lampenleistung max. 40 W  
 Dieses Produkt enthält Lichtquellen der Energieeffizienzklasse E

Mitgeliefertes Leuchtmittel  
 BEGA LED-Lampe **13552**  
 LED Retrofit 4 W · 470 lm · 2700 K

Mitgeliefertes Leuchtmittel  
 BEGA LED-Lampe **13594**  
 LED Retrofit 4 W · 470 lm · 3000 K

Leuchtenbetriebswirkungsgrad: 59 %

Ausführliche technische und lichttechnische Daten zu den Leuchtmitteln entnehmen Sie bitte den Datenblättern auf unserer Website.

**Lichttechnik**

Leuchtendaten für das Lichttechnische Berechnungsprogramm DIALux für Außenbeleuchtung, Straßenbeleuchtung und Innenbeleuchtung, sowie Leuchtendaten im EULUMDAT- und im IES-Format finden Sie auf der BEGA Website unter [www.bega.com](http://www.bega.com).

**Bestellnummer 89 016**

Farbtemperatur des mitgelieferten LED-Leuchtmittels wahlweise 2700 K oder 3000 K  
 2700 K – Bestellnummer + **K27**  
 3000 K – Bestellnummer + **K3**